

# Rittal – The System.

Faster – better – everywhere.

## ► Garra con tuerca encastada para Flat- PLS – SV 9676.832

Date : 03-ago-2017

ENCLOSURES

POWER DISTRIBUTION

CLIMATE CONTROL

IT INFRASTRUCTURE

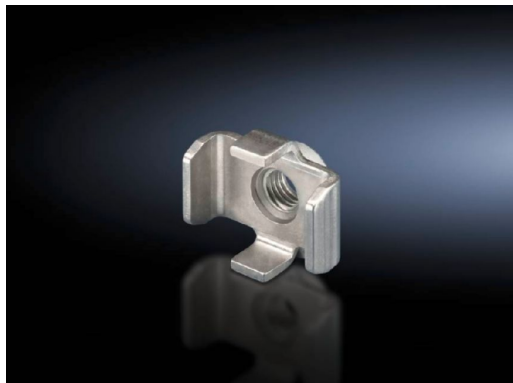
SOFTWARE & SERVICES

FRIEDHELM LOH GROUP



# Garra con tuerca encastrada para Flat-PLS – SV 9676.832

created: 03.08.2017 on [www.rittal.com/mx-es](http://www.rittal.com/mx-es)



## Características del producto

<b>Adecuado para sistema de barras colectoras:</b>	PLS-Flat 60 PLS-Flat 100
<b>Rosca:</b>	M10
<b>Unidad de embalaje:</b>	8 pza(s).
<b>Peso/UE:</b>	0.26 kg
<b>EAN:</b>	4028177625907
<b>Código arancelario:</b>	73269098
<b>ETIM 6.0:</b>	EC001900
<b>ETIM 5.0:</b>	EC001900
<b>eCl@ss 8.0/8.1:</b>	27400613
<b>eCl@ss 7.0/7.1:</b>	27400613
<b>eCl@ss 6.0/6.1:</b>	27400613
<b>eCl@ss 5.1/5.1.4:</b>	27370302

**Product description  
(long):**

SV Tuerca/brida para Flat PLS 2x10MM, PACK OF 8

---

2017 © Rittal S.A. de C.V.