

Rittal – The System.

Faster – better – everywhere.

Bloque de bornes de conexión – SV 9666.350

Date : 02-ago-2017

ENCLOSURES

POWER DISTRIBUTION

CLIMATE CONTROL

IT INFRASTRUCTURE

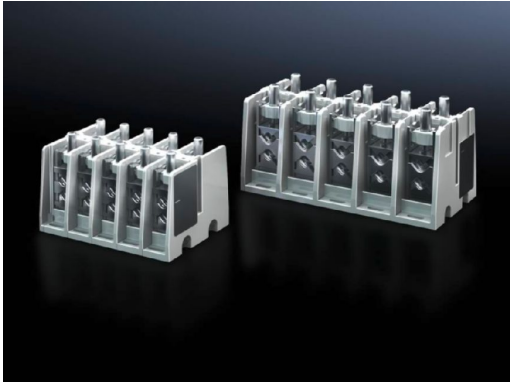
SOFTWARE & SERVICES

FRIEDHELM LOH GROUP



Bloque de bornes de conexión – SV 9666.350

created: 02.08.2017 on www.rittal.com/mx-es



Descripción producto

Descripción: Para la conexión de conductores de cobre y aluminio. Para conductores monofilares o multifilares con terminal unido a presión o pletinas flexibles.

Características del producto

Nº de polos:	5 polos
Espacio de embornado p. pletinas flexibles:	Anchura: 25 mm Altura: 21 mm
Conexión para secciones de conductor redondo:	50 mm ² - 240 mm ²
Intensidad (máx.):	400 A
Unidad de embalaje:	1 pza(s).
Peso/UE:	5.2 kg
EAN:	4028177676336
Código arancelario:	85369095
ETIM 6.0:	EC001900
ETIM 5.0:	EC000275

eCl@ss 8.0/8.1: 27400613

eCl@ss 7.0/7.1: 27400613

eCl@ss 6.0/6.1: 27400613

eCl@ss 5.1/5.1.4: 27370302

**Product description
(long):** ISV CONNECTION TERMINAL BLOCK 400 A

2017 © Rittal S.A. de C.V.