

Rittal – The System.

Faster – better – everywhere.

Bloque de bornes de conexión – SV 9666.340

Date : 02-ago-2017

ENCLOSURES

POWER DISTRIBUTION

CLIMATE CONTROL

IT INFRASTRUCTURE

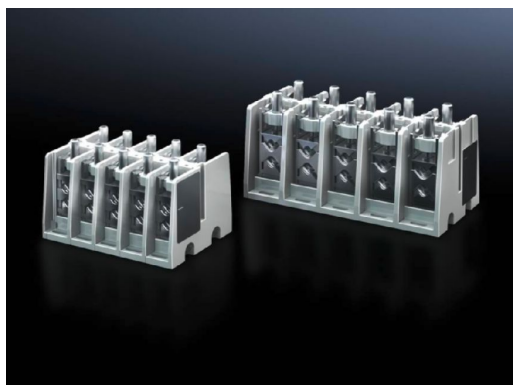
SOFTWARE & SERVICES

FRIEDHELM LOH GROUP



Bloque de bornes de conexión – SV 9666.340

created: 02.08.2017 on www.rittal.com/mx-es



Descripción producto

Descripción: Para la conexión de conductores de cobre y aluminio. Para conductores monofilares o multifilares con terminal unido a presión o pletinas flexibles.

Características del producto

Nº de polos: 5 polos

Espacio de embornado p. pletinas flexibles: Anchura: 17 mm
Altura: 21 mm

Conexión para secciones de conductor redondo: 16 mm² - 150 mm²

Intensidad (máx.): 250 A

Unidad de embalaje: 1 pza(s).

Peso/UE: 3.2 kg

EAN: 4028177676329

Código arancelario: 85369095

ETIM 6.0: EC001900

ETIM 5.0: EC000275

eCl@ss 8.0/8.1: 27400613

eCl@ss 7.0/7.1: 27400613

eCl@ss 6.0/6.1: 27400613

eCl@ss 5.1/5.1.4: 27370302

**Product description
(long):** ISV CONNECTION TERMINAL BLOCK 250 A

2017 © Rittal S.A. de C.V.