

# Rittal – The System.

Faster – better – everywhere.

## **Tuercas deslizantes – SV 9640.910**

Date : 02-ago-2017

ENCLOSURES

POWER DISTRIBUTION

CLIMATE CONTROL

IT INFRASTRUCTURE

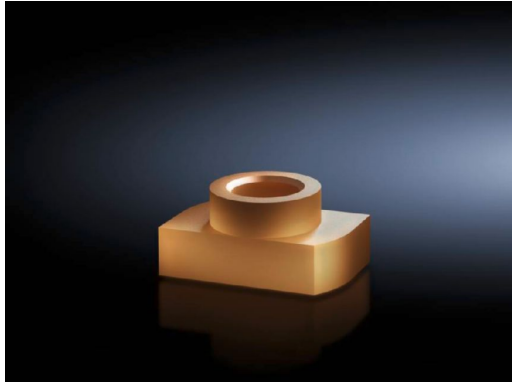
SOFTWARE & SERVICES

FRIEDHELM LOH GROUP



# Tuercas deslizantes – SV 9640.910

created: 02.08.2017 on www.rittal.com/mx-es



## Descripción producto

**Aplicación:** Para el posterior montaje en el perfil de las barras colectoras Maxi-PLS

## Características del producto

**Adecuado para barras colectoras:** Tipo: PLS-Maxi 1600  
Tipo: PLS-Maxi 2000

**Rosca:** M8

**Unidad de embalaje:** 15 pza(s).

**Peso/UE:** 0.12 kg

**EAN:** 4028177238794

**Código arancelario:** 74199990

**ETIM 6.0:** EC000096

**ETIM 5.0:** EC000096

**eCl@ss 8.0/8.1:** 23110804

**eCl@ss 7.0/7.1:** 27400613

**eCl@ss 6.0/6.1:** 27400613

eCl@ss 5.1/5.1.4: 27370302

---

**Product description (long):** SV MAXI-PLS TUERCAS DESLIZANTE S, 2000A, M8,15 UNIDADES

---

## Aprobaciones

**Aprobaciones:** UR

---

2017 © Rittal S.A. de C.V.