

Rittal – The System.

Faster – better – everywhere.

► **Armarios Ex Acero inoxidable, caja vacía con puerta abisagrada – KE 9405.600**

Date : 02-ago-2017

ENCLOSURES

POWER DISTRIBUTION

CLIMATE CONTROL

IT INFRASTRUCTURE

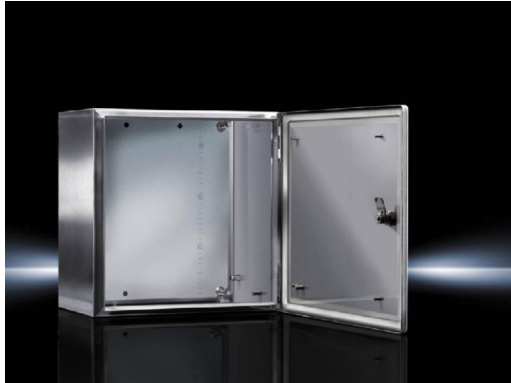
SOFTWARE & SERVICES

FRIEDHELM LOH GROUP



Armarios Ex Acero inoxidable, caja vacía con puerta abisagrada – KE 9405.600

created: 02.08.2017 on www.rittal.com/mx-es



Descripción producto

Aplicación:	Zona 1 y 2 o bien 21 y 22 según 94/9/EG Campo de temperatura ambiental: -30°C...+80°C Las temperaturas indicadas pueden verse limitadas a causa del aparellaje instalado Grado de explosión según EN 60 079: protección del aparellaje a partir de una elevada seguridad y de la caja
Material:	Caja: acero inoxidable 1.4301 (AISI 304) Puerta: acero inox. 1.4301 (AISI 304), junta continua de silicona inyectada Placa de montaje: chapa de acero
Superficie:	Caja: pulimentado, grano 400 pulido, profundidad asperezas < 0,8 µm Placa de montaje: galvanizada
Grado de protección IP según IEC 60 529:	IP 66
Grado de protección NEMA:	NEMA 4X
Certificados:	IEC Ex PTB 09.0033U: sí PTB 02 ATEX 1082U: sí
Unidad de envase:	Caja Puerta Placa de montaje
Modificación de producto:	A partir de agosto del 2016 se modifica el pulimentado del grano 240 al grano 400. El acabado ópticamente más fino también mejora la limpieza del armario.
Material básico:	Acero inoxidable

Características del producto

Dimensiones: Anchura: 600 mm
Altura: 600 mm
Profundidad: 210 mm

Placa de montaje: Anchura: 549 mm
Altura: 570 mm

Nº de cierres de aldabilla: 2

Ejecución cierre: Aldabilla

Nº de cierres: 2

Bombín de cierre: Doble paletón 3 mm

Unidad de embalaje: 1 pza(s).

Peso/UE: 25.2 kg

EAN: 4028177138803

Código arancelario: 94032080

ETIM 6.0: EC002503

ETIM 5.0: EC002503

eCl@ss 8.0/8.1: 27180502

eCl@ss 7.0/7.1: 27180502

eCl@ss 6.0/6.1: 27180502

eCl@ss 5.1/5.1.4: 27180502

Product description (long): KEL ARMARIO EX INOX. 1.4301, 600x600x210 AISI 304, con puerta abisagrada

Aprobaciones

Aprobaciones: ATEX
IEC Ex
UL + C-UL

Certificados: EAC
Ex

Explicaciones:

Declaración del fabricante

2017 © Rittal S.A. de C.V.