

Rittal – The System.

Faster – better – everywhere.

Placa de montaje para GA – GA 9118.700

Date : 02-ago-2017

ENCLOSURES

POWER DISTRIBUTION

CLIMATE CONTROL

IT INFRASTRUCTURE

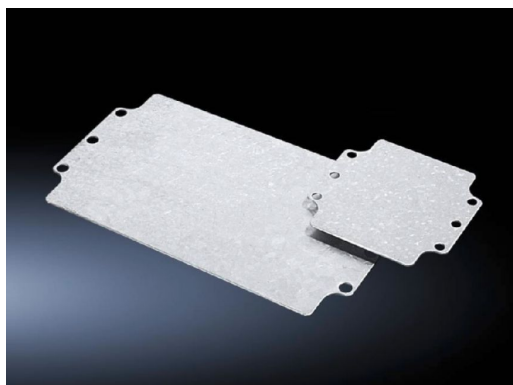
SOFTWARE & SERVICES

FRIEDHELM LOH GROUP



Placa de montaje para GA – GA 9118.700

created: 02.08.2017 on www.rittal.com/mx-es



Descripción producto

Descripción: Para un equipamiento interior individual, con taladros de fijación.

Material: Chapa de acero

Superficie: Galvanizada

Características del producto

Adecuado para: Tipo de armario: GA
Tipo de armario: GA
Anchura: = 334 mm
Anchura: = 330 mm
Altura: = 233 mm
Altura: = 230 mm

Placa de montaje: Anchura: 314 mm
Altura: 214 mm

Unidad de embalaje: 1 pza(s).

Peso/UE: 1.06 kg

EAN: 4028177154384

Código arancelario: 73269098

ETIM 6.0: EC000213

ETIM 5.0: EC000213

eCl@ss 8.0/8.1: 27409216

eCl@ss 7.0/7.1: 27189234

eCl@ss 6.0/6.1: 27189234

eCl@ss 5.1/5.1.4: 27189234

Product description (long): GA PLACA MONTAJE P/9118210 314x214 - 1P.

2017 © Rittal S.A. de C.V.