

Rittal – The System.

Faster – better – everywhere.

► Chapas entrada de cables EMC – TS 8800.660

Date : 02-ago-2017

ENCLOSURES

POWER DISTRIBUTION

CLIMATE CONTROL

IT INFRASTRUCTURE

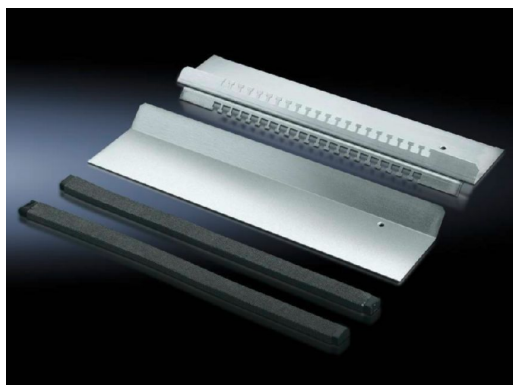
SOFTWARE & SERVICES

FRIEDHELM LOH GROUP



Chapas entrada de cables EMC – TS 8800.660

created: 02.08.2017 on www.rittal.com/mx-es



Descripción producto

Descripción: Para cables apantallados de sección máx. de 20 mm. La junta EMC/IP combinada proporciona un contacto de baja resistencia entre el apantallado del cable y la chapa de suelo. Para todos los armarios de 400, 500, 600 y 800 mm de prof., en combinación con chapas de entrada de cables de serie.

Material: Chapa de acero

Superficie: Galvanizada

Unidad de envase: Listón de captación de cables con dentado
1 chapa de entrada de cables deslizante
2 juntas IP/EMC

Características del producto

Adecuado para: Anchura: = 600 mm

Unidad de embalaje: 1 pza(s).

Peso/UE: 1.8 kg

EAN: 4028177214880

Código arancelario: 94039010

ETIM 6.0: EC002620

ETIM 5.0: EC002620

eCl@ss 8.0/8.1:	27189261
eCl@ss 7.0/7.1:	27189214
eCl@ss 6.0/6.1:	27189214
eCl@ss 5.1/5.1.4:	27189214
Product description (long):	TS CHAPA DE SUELO EMC DE 600MM
Aprobaciones	
Certificados:	EAC

2017 © Rittal S.A. de C.V.