

Rittal – The System.

Faster – better – everywhere.

► Elementos de zócalo frontales y posteriores, 200 mm – TS 8602.100

Date : 02-ago-2017

ENCLOSURES

POWER DISTRIBUTION

CLIMATE CONTROL

IT INFRASTRUCTURE

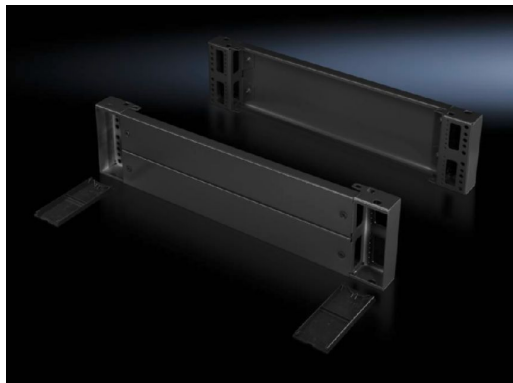
SOFTWARE & SERVICES

FRIEDHELM LOH GROUP



Elementos de zócalo frontales y posteriores, 200 mm – TS 8602.100

created: 02.08.2017 on www.rittal.com/mx-es



Descripción producto

Ejecución: cerrado

Descripción: El elemento de zócalo está compuesto por una pantalla y dos piezas angulares premontadas. En elementos de zócalo de 200 mm de altura una de las pantallas es de dos piezas para la entrada de cables.

Material: Elementos de zócalo: chapa de acero
Cubiertas: plástico

Superficie: Pintada

Color: RAL 7022
Cubiertas: RAL 9005

Unidad de envase: 2 elementos de zócalo
4 tapas
Incl. material de fijación

Características del producto

Adecuado para: Tipo de armario: TS
Tipo de armario: SE
Tipo de armario: CM
Tipo de armario: TP
Tipo de armario: PC
Tipo de armario: IW
Tipo de armario: TS IT
Anchura: = 1100 mm

Dimensiones:	Altura: 200 mm
Unidad de embalaje:	2 pza(s).
Peso/UE:	10.68 kg
EAN:	4028177387331
Código arancelario:	94039010
ETIM 6.0:	EC000721
ETIM 5.0:	EC000721
eCI@ss 8.0/8.1:	27182003
eCI@ss 7.0/7.1:	27182003
eCI@ss 6.0/6.1:	27182003
eCI@ss 5.1/5.1.4:	27182092
Product description (long):	TS ZOCALO FRONT/TRAS. 1100x200 RAL7022 Texturizado, 2 uds.
Aprobaciones	
Certificados:	EAC

2017 © Rittal S.A. de C.V.