

Rittal – The System.

Faster – better – everywhere.

► Pantallas de zócalo laterales, 200 mm para elementos de zócalo frontales y posteriores – TS 8602.050

Date : 02-ago-2017

ENCLOSURES

POWER DISTRIBUTION

CLIMATE CONTROL

IT INFRASTRUCTURE

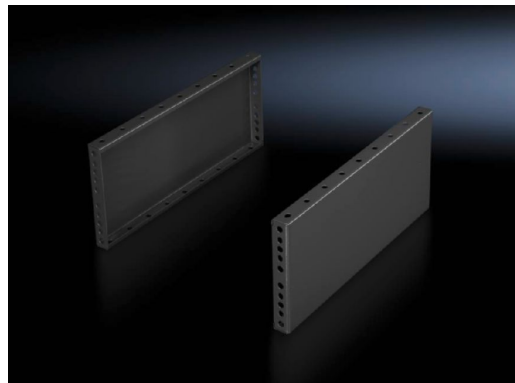
SOFTWARE & SERVICES

FRIEDHELM LOH GROUP



Pantallas de zócalo laterales, 200 mm para elementos de zócalo frontales y posteriores – TS 8602.050

created: 02.08.2017 on www.rittal.com/mx-es



Descripción producto

Descripción: Montaje entre los elementos de zócalo. En una altura de 200 mm también pueden utilizarse dos pantallas de 100 mm cada una.

Material: Chapa de acero

Superficie: Pintada

Color: RAL 7022

Observación para el montaje: Para la estabilización de elementos de zócalo ensamblados pueden montarse las pantallas de zócalo, laterales, 100 mm, con un giro de 90°. Para ello se precisan las pletinas para ensamblaje de zócalos

Unidad de envase: 2 pantallas de zócalo
Incl. material de fijación

Características del producto

Adecuado para: Tipo de armario: TS
Tipo de armario: SE
Tipo de armario: CM
Tipo de armario: TP
Tipo de armario: PC
Tipo de armario: IW
Tipo de armario: TS IT
Profundidad: = 500 mm

Dimensiones: Altura: 200 mm

Peso/UE:	2.81 kg
ETIM 5.0:	EC000721
eCl@ss 8.0/8.1:	27182003
eCl@ss 6.0/6.1:	27189270
Product description (long):	TS ZOCALO LATERAL 500X200MM. RAL7022 Texturizado, 2 uds.
Aprobaciones	
Certificados:	EAC

2017 © Rittal S.A. de C.V.