

Rittal – The System.

Faster – better – everywhere.

► Pantallas de zócalo laterales, 100 mm para elementos de zócalo frontales y posteriores – TS 8601.030

Date : 02-ago-2017

ENCLOSURES

POWER DISTRIBUTION

CLIMATE CONTROL

IT INFRASTRUCTURE

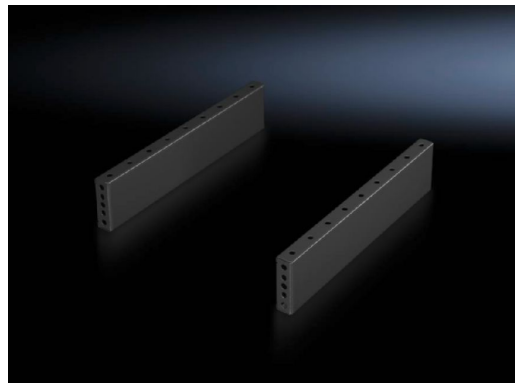
SOFTWARE & SERVICES

FRIEDHELM LOH GROUP



Pantallas de zócalo laterales, 100 mm para elementos de zócalo frontales y posteriores – TS 8601.030

created: 02.08.2017 on www.rittal.com/mx-es



Descripción producto

Descripción: Montaje entre los elementos de zócalo. En una altura de 200 mm también pueden utilizarse dos pantallas de 100 mm cada una.

Material: Chapa de acero

Superficie: Pintada

Color: RAL 7022

Observación para el montaje: Para la estabilización de elementos de zócalo ensamblados pueden montarse las pantallas de zócalo, laterales, 100 mm, con un giro de 90°. Para ello se precisan las pletinas para ensamblaje de zócalos

Unidad de envase: 2 pantallas de zócalo
Incl. material de fijación

Características del producto

Adecuado para: Tipo de armario: TS
Tipo de armario: SE
Tipo de armario: CM
Tipo de armario: TP
Tipo de armario: PC
Tipo de armario: IW
Tipo de armario: TS IT
Profundidad: = 300 mm

Dimensiones: Altura: 100 mm

Unidad de embalaje:	2 pza(s).
Peso/UE:	0.86 kg
EAN:	4028177478770
Código arancelario:	94039010
ETIM 6.0:	EC000721
ETIM 5.0:	EC000721
eCI@ss 8.0/8.1:	27182003
eCI@ss 7.0/7.1:	27189270
eCI@ss 6.0/6.1:	27189270
eCI@ss 5.1/5.1.4:	27182092
Product description (long):	TS ZOCALO LATERAL 100X300MM. RAL7022 Texturizado, 2 uds.
Aprobaciones	
Certificados:	EAC

2017 © Rittal S.A. de C.V.