

Rittal – The System.

Faster – better – everywhere.

Guías deslizantes para TE 8000 – DK 7963.510

Date : 02-ago-2017

ENCLOSURES

POWER DISTRIBUTION

CLIMATE CONTROL

IT INFRASTRUCTURE

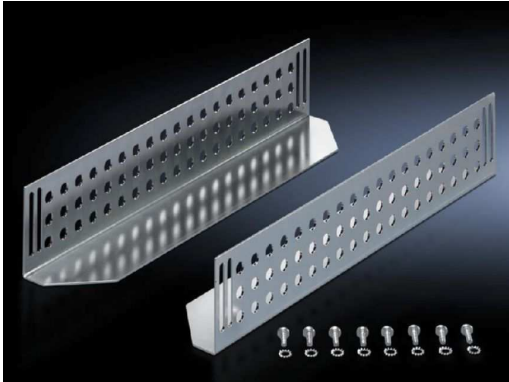
SOFTWARE & SERVICES

FRIEDHELM LOH GROUP



Guías deslizantes para TE 8000 – DK 7963.510

created: 02.08.2017 on www.rittal.com/mx-es



Descripción producto

Descripción: Para montaje entre el nivel de fijación de 19" frontal y el posterior. Las guías deslizantes soportan componentes en pulgadas de elevado peso.

Material: Chapa de acero

Superficie: Galvanizada

Unidad de envase: Incl. material de fijación

Características del producto

Adecuado para: Tipo de armario: TE 8000

Distancia niveles: 595 mm

Superficie de apoyo: Anchura: 85 mm
Profundidad: 524 mm

Dimensiones de montaje: Anchura de montaje: 482,6 mm / 19"

Capacidad de carga: estática (máx.): 800 N

Peso/UE: 2.81 kg

ETIM 5.0: EC002620

eCl@ss 8.0/8.1: 27189261

eCl@ss 6.0/6.1:

27182590

**Product description
(long):**

DK Slide rail, support surface WxD: 85x524 mm, 80 kg, static, distance between levels:: 595 mm, For TE

2017 © Rittal S.A. de C.V.