

# Rittal – The System.

Faster – better – everywhere.

## ► Guías deslizantes para TE 8000 – DK 7963.410

Date : 02-ago-2017

ENCLOSURES

POWER DISTRIBUTION

CLIMATE CONTROL

IT INFRASTRUCTURE

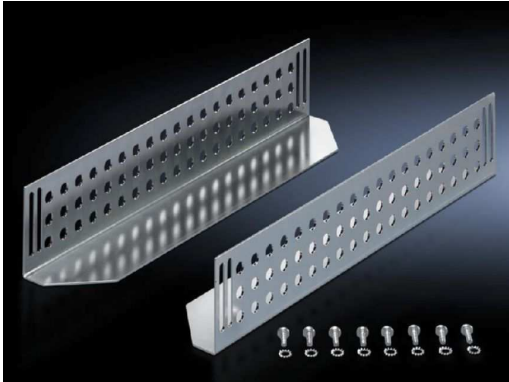
SOFTWARE & SERVICES

FRIEDHELM LOH GROUP



# Guías deslizantes para TE 8000 – DK 7963.410

created: 02.08.2017 on [www.rittal.com/mx-es](http://www.rittal.com/mx-es)



## Descripción producto

**Descripción:** Para montaje entre el nivel de fijación de 19" frontal y el posterior. Las guías deslizantes soportan componentes en pulgadas de elevado peso.

**Material:** Chapa de acero

**Superficie:** Galvanizada

**Unidad de envase:** Incl. material de fijación

## Características del producto

**Adecuado para:** Tipo de armario: TE 8000

**Distancia niveles:** 495 mm

**Superficie de apoyo:** Anchura: 85 mm  
Profundidad: 424 mm

**Dimensiones de montaje:** Anchura de montaje: 482,6 mm / 19"

**Capacidad de carga:** estática (máx.): 800 N

**Peso/UE:** 2.28 kg

**ETIM 5.0:** EC002620

**eCl@ss 8.0/8.1:** 27189261

---

**eCl@ss 6.0/6.1:**

27182590

---

**Product description  
(long):**

DK Slide rail, support surface WxD: 85x424 mm, 80 kg, static, distance between levels:: 495 mm, For TE

---

2017 © Rittal S.A. de C.V.