

# Rittal – The System.

Faster – better – everywhere.

## ► Elementos de zócalo frontales y posteriores, 100 mm – TS 7825.601

Date : 02-ago-2017

ENCLOSURES

POWER DISTRIBUTION

CLIMATE CONTROL

IT INFRASTRUCTURE

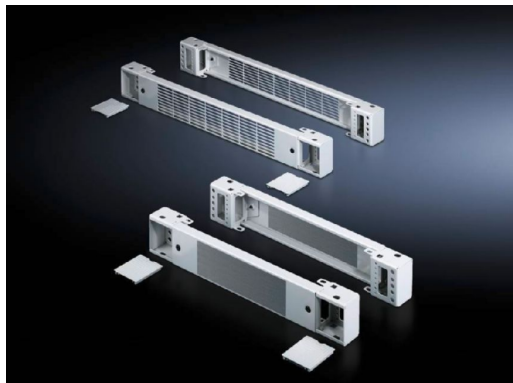
SOFTWARE & SERVICES

FRIEDHELM LOH GROUP



# Elementos de zócalo frontales y posteriores, 100 mm – TS 7825.601

created: 02.08.2017 on www.rittal.com/mx-es



## Descripción producto

**Descripción:** El elemento de zócalo está compuesto por una pantalla y dos piezas angulares premontadas.

**Material:** Elementos de zócalo: chapa de acero  
Cubiertas: plástico

**Superficie:** Pintada

**Color:** RAL 7035  
Cubiertas: RAL 7035

**Unidad de envase:** 2 elementos de zócalo  
4 tapas  
Incl. material de fijación

## Características del producto

**Adecuado para:** Tipo de armario: TS  
Tipo de armario: SE  
Tipo de armario: CM  
Tipo de armario: TP  
Tipo de armario: PC  
Tipo de armario: IW  
Tipo de armario: TS IT  
Anchura: = 600 mm

**Dimensiones:** Altura: 100 mm

**Peso/UE:** 3.8 kg

---

<b>ETIM 5.0:</b>	EC000721
------------------	----------

---

<b>eCl@ss 8.0/8.1:</b>	27182003
------------------------	----------

---

<b>eCl@ss 6.0/6.1:</b>	27182003
------------------------	----------

---

## **Aprobaciones**

---

<b>Certificados:</b>	EAC
----------------------	-----

---

2017 © Rittal S.A. de C.V.