

# Rittal – The System.

Faster – better – everywhere.

## ► Bandeja para aparatos, extraíble para TS, SE, PC, IW – IW 6902.980

Date : 02-ago-2017

ENCLOSURES

POWER DISTRIBUTION

CLIMATE CONTROL

IT INFRASTRUCTURE

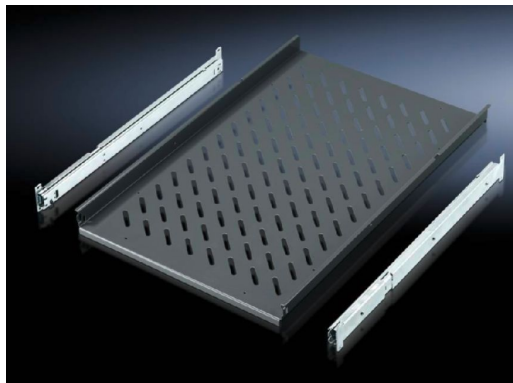
SOFTWARE & SERVICES

FRIEDHELM LOH GROUP



# Bandeja para aparatos, extraíble para TS, SE, PC, IW – IW 6902.980

created: 02.08.2017 on [www.rittal.com/mx-es](http://www.rittal.com/mx-es)



## Descripción producto

**Descripción:** Para montaje directo al perfil vertical del armario TS.

**Aplicación:** Al perfil vertical del armario TS o SE

**Material:** Chapa de acero

**Color:** RAL 7015

**Unidad de envase:** Incl. 2 guías telescópicas

**Observación:** Para armarios sin placa de montaje

## Características del producto

**Adecuado para:** Tipo de armario: TS  
Tipo de armario: PC  
Tipo de armario: IW  
Anchura: = 600 mm  
Profundidad: = 800 mm

**Superficie de apoyo:** Anchura: 465 mm  
Profundidad: 745 mm

**Capacidad de carga:** 30 kg de carga estática sobre la superficie

**Peso/UE:** 9.1 kg

<b>ETIM 5.0:</b>	EC002620
<b>eCl@ss 8.0/8.1:</b>	27189261
<b>eCl@ss 6.0/6.1:</b>	27189261
<b>Product description (long):</b>	IWS BANDEJA PROFUNDIDAD

2017 © Rittal S.A. de C.V.