

Rittal – The System.

Faster – better – everywhere.

► Bandeja para aparatos, extraíble para TS, SE, PC, IW – IW 6902.960

Date : 02-ago-2017

ENCLOSURES

POWER DISTRIBUTION

CLIMATE CONTROL

IT INFRASTRUCTURE

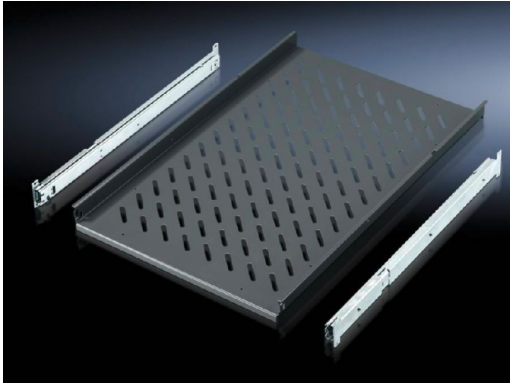
SOFTWARE & SERVICES

FRIEDHELM LOH GROUP



Bandeja para aparatos, extraíble para TS, SE, PC, IW – IW 6902.960

created: 02.08.2017 on www.rittal.com/mx-es



Descripción producto

Descripción: Para montaje directo al perfil vertical del armario TS.

Aplicación: Al perfil vertical del armario TS o SE

Material: Chapa de acero

Color: RAL 7015

Unidad de envase: Incl. 2 guías telescópicas

Observación: Para armarios sin placa de montaje

Características del producto

Adecuado para: Tipo de armario: TS
Tipo de armario: PC
Tipo de armario: IW
Anchura: = 600 mm
Profundidad: = 600 mm
Profundidad: = 800 mm

Superficie de apoyo: Anchura: 465 mm
Profundidad: 545 mm

Capacidad de carga: 30 kg de carga estática sobre la superficie

Peso/UE: 7.8 kg

ETIM 5.0:	EC002620
eCl@ss 8.0/8.1:	27189261
eCl@ss 6.0/6.1:	27189261
Product description (long):	IWS BANDEJA PROFUNDIDAD

2017 © Rittal S.A. de C.V.