

Rittal – The System.

Faster – better – everywhere.

Superficie de trabajo – IW 6902.300

Date : 02-ago-2017

ENCLOSURES

POWER DISTRIBUTION

CLIMATE CONTROL

IT INFRASTRUCTURE

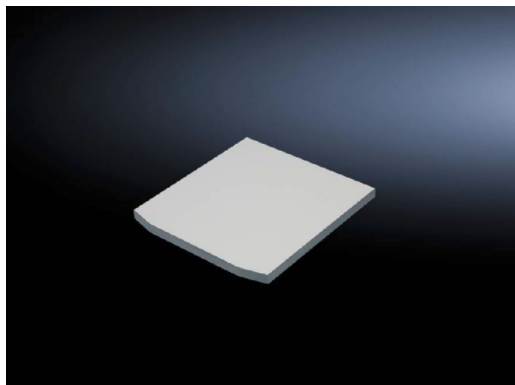
SOFTWARE & SERVICES

FRIEDHELM LOH GROUP



Superficie de trabajo – IW 6902.300

created: 02.08.2017 on www.rittal.com/mx-es



Descripción producto

Material: Superficie de trabajo: IAglomerado (laterales laminados con plástico (tira encolada) por ambas caras)

Color: Tira encolada de la superficie de trabajo: RAL 7015

Características del producto

Dimensiones: Anchura: 610 mm
Altura: 38 mm
Profundidad: 645 mm

Peso/UE: 11.6 kg

ETIM 5.0: EC002620

eCl@ss 8.0/8.1: 27180501

eCl@ss 6.0/6.1: 27180501

Product description (long): IWS SUPERFICIE DE TRABAJO CERRADA 610X645MM

2017 © Rittal S.A. de C.V.