

Rittal – The System.

Faster – better – everywhere.

► Acoplamiento de cajas para montaje sobre la mesa – CP 6528.410

Date : 02-ago-2017

ENCLOSURES

POWER DISTRIBUTION

CLIMATE CONTROL

IT INFRASTRUCTURE

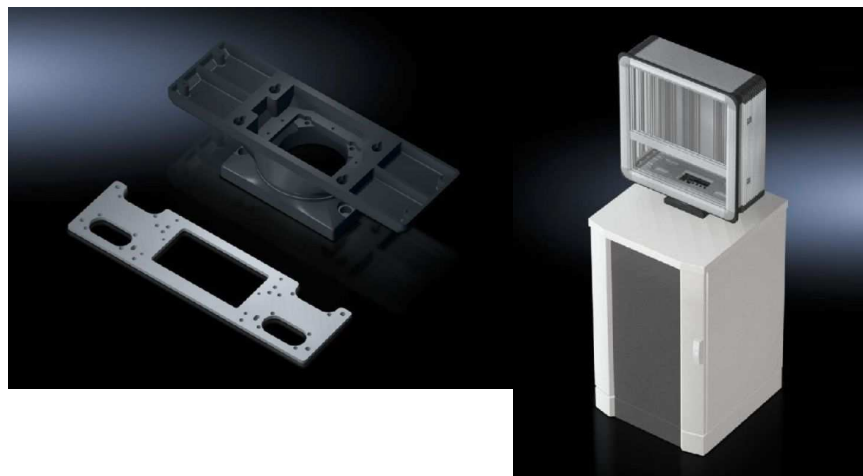
SOFTWARE & SERVICES

FRIEDHELM LOH GROUP



Acoplamiento de cajas para montaje sobre la mesa – CP 6528.410

created: 02.08.2017 on www.rittal.com/mx-es



Descripción producto

Descripción: La unión estable, con giro para disponer de más espacio para el guiado de los cables. Para estabilización adicional del techo y el suelo en caso de componentes pesados.

Material: Acoplamiento de cajas: aluminio fundido a presión/cinc fundido a presión
Chapa de refuerzo: chapa de acero, 6 mm

Superficie: Acoplamiento de caja: texturizado, estructurado
Chapa de acero: galvanizada

Color: Acoplamiento de cajas: RAL 7024

Unidad de envase: Chapa de refuerzo
Incl. juntas
Incl. material de fijación

Observación: La escotadura rectangular para brazo soporte puede seleccionarse, pedirse y prepararse en el Comfort-Panel y en la caja del Optipanel mediante el configurador de cajas de mando que encontrará yendo a Soporte/Software/Configuradores.

Características del producto

Adecuado para: Tipo de armario: Optipanel
Tipo de armario: Comfort-Panel
Anchura de la placa frontal (mín.): 432 mm
Anchura de la placa frontal (mín.): 435 mm

Dimensiones: Anchura: 418 mm

Ángulo/campo de giro: máx. 350°, ajustable mediante palanca de fricción. Con la incorporación de tornillos cilíndricos adicionales M6 puede limitarse el ángulo de giro a $\pm 28^\circ$, $\pm 73^\circ$, $\pm 118^\circ$, $\pm 163^\circ$.

Peso/UE: 4.2 kg

ETIM 5.0: EC002622

eCl@ss 8.0/8.1: 27189263

eCl@ss 6.0/6.1: 27189261

Product description (long): CP GEHAEUSEKUPPLUNG FUER TISCHMONTAGE, B=418 MM, RAL 70

Aprobaciones

Explicaciones: Declaración del fabricante

2017 © Rittal S.A. de C.V.