

# Rittal – The System.

Faster – better – everywhere.

## ► Articulación superior CP 120 Caída vertical – CP 6212.720

Date : 02-ago-2017

ENCLOSURES

POWER DISTRIBUTION

CLIMATE CONTROL

IT INFRASTRUCTURE

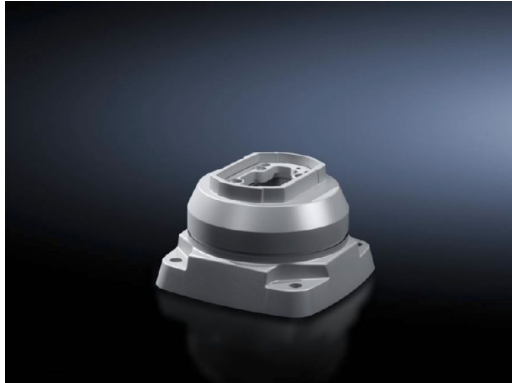
SOFTWARE & SERVICES

FRIEDHELM LOH GROUP



# Articulación superior CP 120 Caída vertical – CP 6212.720

created: 02.08.2017 on [www.rittal.com/mx-es](http://www.rittal.com/mx-es)



## Descripción producto

<b>Descripción:</b>	Para la fijación pivotante del sistema de brazo soporte a superficies horizontales, también puede realizarse una fijación colgante al techo.
<b>Material:</b>	Aluminio fundido
<b>Color:</b>	RAL 7035
<b>Unidad de envase:</b>	Incl. juntas Tornillos para limitación del ángulo de giro Tornillos de ajuste Tornillos autorroscantes para la fijación soporte de perfil

## Características del producto

<b>Giratoria/inclinable:</b>	sí
<b>Ángulo/campo de giro:</b>	aprox. 330° La utilización de los tornillos adjuntos permite limitar el ángulo de giro.
<b>Peso/UE:</b>	3.8 kg
<b>ETIM 5.0:</b>	EC000882
<b>eCl@ss 8.0/8.1:</b>	27400556
<b>eCl@ss 6.0/6.1:</b>	27189261

---

**Product description  
(long):**

articulación superior Sistema120 salida vertical, RAL 7035

---

**Aprobaciones**

**Explicaciones:**

Declaración del fabricante

---

2017 © Rittal S.A. de C.V.