

# Rittal – The System.

Faster – better – everywhere.

## ► Acoplamiento con ángulo de 90° CP 120 para conexión de brazo soporte Ø 130 mm – CP 6212.380

Date : 02-ago-2017

ENCLOSURES

POWER DISTRIBUTION

CLIMATE CONTROL

IT INFRASTRUCTURE

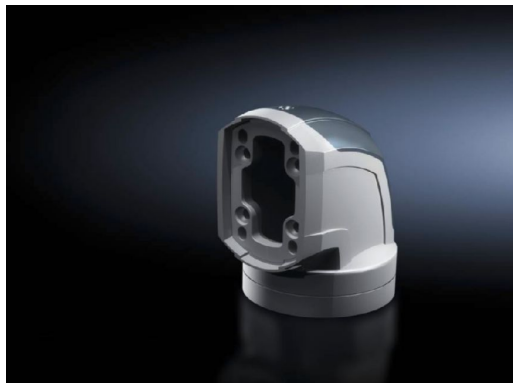
SOFTWARE & SERVICES

FRIEDHELM LOH GROUP



# Acoplamiento con ángulo de 90° CP 120 para conexión de brazo soporte Ø 130 mm – CP 6212.380

created: 02.08.2017 on www.rittal.com/mx-es



## Descripción producto

**Descripción:** Para una fijación móvil de la caja a la pieza horizontal del sistema de brazo soporte. Posible montaje de la caja colgante o superpuesta. Cubierta desmontable para facilitar la entrada de cables.

**Material:** Acoplamiento con ángulo: aluminio fundido a presión/cinc fundido a presión  
Cubierta: plástico

**Color:** Acoplamiento con ángulo: RAL 7035  
Cubierta: RAL 7024

**Unidad de envase:** Incl. juntas  
Espárragos  
Tornillos de ajuste  
Tornillos autorroscantes para la fijación soporte de perfil

## Características del producto

**Giratoria/inclinable:** sí

**Ángulo/campo de giro:** aprox. 310°, ajustable mediante palanca de fricción  
La utilización de los espárragos adjuntos permite limitar el ángulo de giro

**Peso/UE:** 2.1 kg

**ETIM 5.0:** EC000882

**eCI@ss 8.0/8.1:** 27400556

---

**eCl@ss 6.0/6.1:**

27189261

---

**Product description  
(long):**

CP acoplamiento con ángulo Sistema120 para conexión de brazo soporte Ø 130 mm, RAL  
7035/7024

---

## **Aprobaciones**

**Explicaciones:**

Declaración del fabricante

---

2017 © Rittal S.A. de C.V.