

# Rittal – The System.

Faster – better – everywhere.

## ► Juego de fijación para Optipanel – CP 6053.210

Date : 02-ago-2017

ENCLOSURES

POWER DISTRIBUTION

CLIMATE CONTROL

IT INFRASTRUCTURE

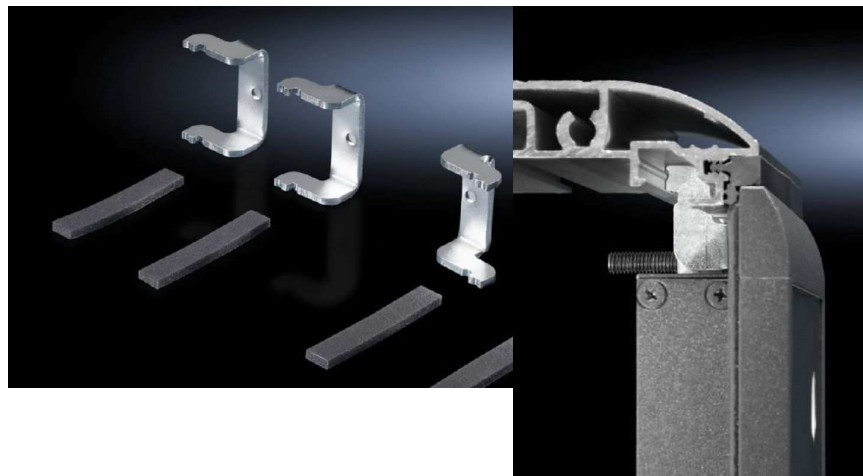
SOFTWARE & SERVICES

FRIEDHELM LOH GROUP



# Juego de fijación para Optipanel – CP 6053.210

created: 02.08.2017 on www.rittal.com/mx-es



## Descripción producto

**Descripción:** Para el montaje de placas frontales de aluminio, paneles de mando y teclados.

**Observación:** El montaje de los paneles de mando TP 277 6", OP 277 6", MP 277 10"-Touch, MP 377 12"-Touch, MP 377 15"-Touch se realiza mediante placa de adaptación (incluida en la unidad de envase de la caja con la selección adecuada, o bien bajo demanda).

## Características del producto

**Para montaje directo de:** Siemens Sinumerik: OP 010, OP 010C, OP 012, OP 015, MCP 483, PP 012, Querty 19", KB 483C, TP 015A  
Siemens Simatic: Panel PC 477, 577, 677, 677B: Táctil 12,1", táctil 15,1", teclas 12,1", teclas 15,1", teclas 19" (se necesitan 2 UE)  
Flat Panel 12", 15", 17", 19" (Se necesitan 2 UE)  
Pro Face Industrie PC: ALP 3600, ALP 3700, ALP 3900

**Peso/UE:** 0.07 kg

**ETIM 5.0:** EC002625

**eCl@ss 8.0/8.1:** 27189234

**eCl@ss 6.0/6.1:** 27189234

**Product description (long):** CP JUEGO DE FIJACION SIEMENS P.OPTIPANEL

2017 © Rittal S.A. de C.V.