

# Rittal – The System.

Faster – better – everywhere.

## ► Chapas de entrada de cables para CM, TP – CM 5001.223

Date : 02-ago-2017

ENCLOSURES

POWER DISTRIBUTION

CLIMATE CONTROL

IT INFRASTRUCTURE

SOFTWARE & SERVICES

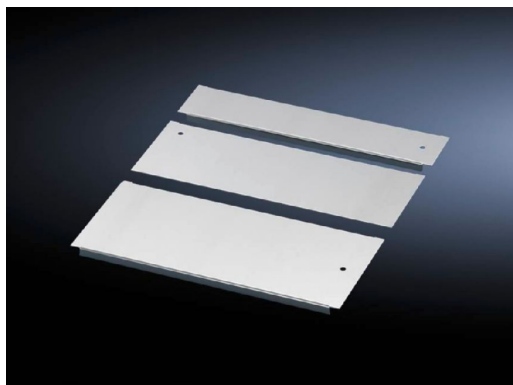
FRIEDHELM LOH GROUP



# Chapas de entrada de cables para CM, TP – CM

## 5001.223

created: 02.08.2017 on [www.rittal.com/mx-es](http://www.rittal.com/mx-es)



### Descripción producto

<b>Descripción:</b>	La compensación de potencial a través de elementos de fijación, así como los puntos de puesta a tierra están ya disponibles.
<b>Material:</b>	Chapa de acero
<b>Superficie:</b>	Galvanizada
<b>Unidad de envase:</b>	Incl. material de fijación
<b>Observación:</b>	La abertura del suelo en armarios de 1000, 1200 y 1600 mm de ancho se encuentra partida en anchura para una mayor estabilidad y una entrada de cables universal. La combinación de chapas modulares de suelo es necesaria para poder cerrar por completo el suelo en el TS IT

### Características del producto

<b>Adecuado para:</b>	Tipo de armario: TS IT Tipo de armario: TS Tipo de armario: CM Tipo de armario: TP Anchura: = 800 mm
<b>Dimensiones:</b>	Profundidad: 250 mm
<b>Peso/UE:</b>	2.38 kg
<b>ETIM 5.0:</b>	EC002620

---

<b>eCl@ss 8.0/8.1:</b>	27189261
<b>eCl@ss 6.0/6.1:</b>	27189261
<b>Product description (long):</b>	CM PL.ENTR.CABLES PROF.250MM TIPO4 ANCHO=800MM

---

2017 © Rittal S.A. de C.V.