

Rittal – The System.

Faster – better – everywhere.

Tuercas deslizantes – SZ 4180.000

Date : 02-ago-2017

ENCLOSURES

POWER DISTRIBUTION

CLIMATE CONTROL

IT INFRASTRUCTURE

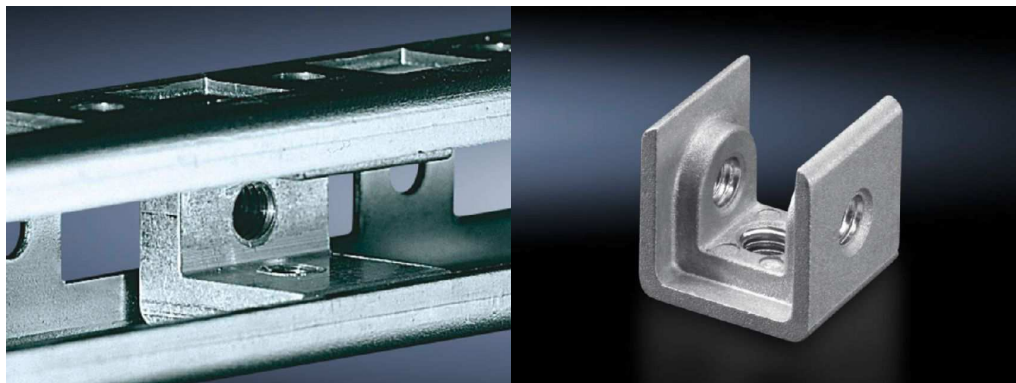
SOFTWARE & SERVICES

FRIEDHELM LOH GROUP



Tuercas deslizantes – SZ 4180.000

created: 02.08.2017 on www.rittal.com/mx-es



Descripción producto

Observación: Las tuercas deslizantes con rosca M6 se recomiendan para el montaje de carriles y chasis de montaje a ángulos de fijación, soportes de fijación y soportes combinados.

Características del producto

Posibilidades de montaje: Carril de montaje 23 x 23 mm
Chasis de montaje 23 x 73 mm
Chasis de montaje 45 x 88 mm
Chasis del sistema 23 x 73 mm

Rosca: Tipo: M8

Peso/UE: 0.34 kg

ETIM 5.0: EC000096

eCl@ss 8.0/8.1: 23110804

eCl@ss 6.0/6.1: 27189234

Product description (long): SZ TUERCA CORREDERA M8 - 20UDS.

2017 © Rittal S.A. de C.V.