

Rittal – The System.

Faster – better – everywhere.

Interruptor de puerta – SZ 4127.010

Date : 02-ago-2017

ENCLOSURES

POWER DISTRIBUTION

CLIMATE CONTROL

IT INFRASTRUCTURE

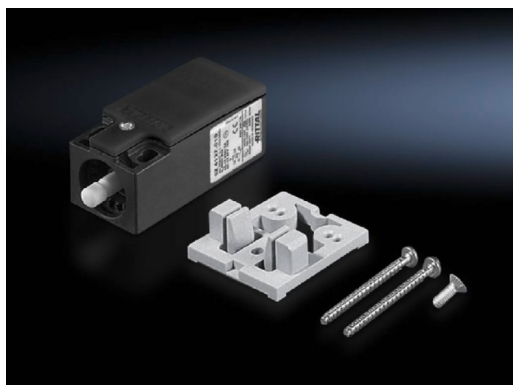
SOFTWARE & SERVICES

FRIEDHELM LOH GROUP



Interruptor de puerta – SZ 4127.010

created: 02.08.2017 on www.rittal.com/mx-es



Características del producto

Tensión de servicio: 400 V

Posibilidades de montaje: para luminaria estándar o de armarios sin interruptor de puerta integrado para refrigeradores e intercambiadores de calor aire/agua

Datos técnicos: 240 V c.a., 6 A

Tensión de aislamiento: 400 V c.a.

Tensión de impulso fase a fase: 6000 V AC

Peso/UE: 0.08 kg

ETIM 5.0: EC002626

eCl@ss 8.0/8.1: 27189266

eCl@ss 6.0/6.1: 27119116

Product description (long): SZ INTERRUPTOR DE PUERTA S/CABLE (UL)

Aprobaciones

Aprobaciones: CCC
CSA
UL

Certificados: EAC

Explicaciones: Declaración de conformidad

2017 © Rittal S.A. de C.V.