

Rittal – The System.

Faster – better – everywhere.

E-Box EB – EB 1579.500

Date : 01-ago-2017

ENCLOSURES

POWER DISTRIBUTION

CLIMATE CONTROL

IT INFRASTRUCTURE

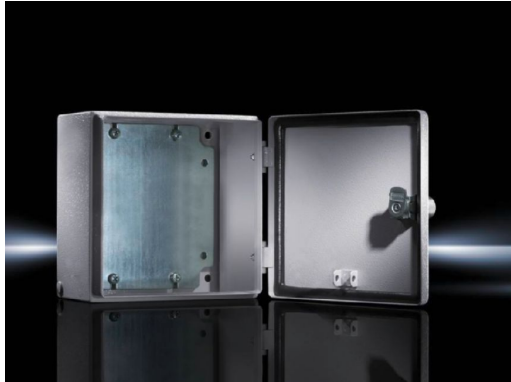
SOFTWARE & SERVICES

FRIEDHELM LOH GROUP



E-Box EB – EB 1579.500

created: 01.08.2017 on www.rittal.com/mx-es



Descripción producto

| | |
|---|--|
| Material: | Caja y puerta: chapa de acero, junta continua de poliuretano inyectado |
| Superficie: | Caja y puerta: imprimación por inmersión, exterior texturizado, pintura estructurada Placa de montaje: galvanizada |
| Color: | RAL 7035 |
| Grado de protección IP según IEC 60 529: | IP 66 |
| Grado de protección NEMA: | NEMA 4 |
| Código IK: | IK08 |
| Unidad de envase: | Caja con puerta abisagrada Bisagra de 180° Cierre de aldabilla con bombín de doble paletón de 3 mm Placa de montaje |
| Material básico: | Chapa de acero |

Características del producto

| | |
|-----------------------------|--|
| Dimensiones: | Anchura: 300 mm Altura: 800 mm Profundidad: 155 mm |
| Grosor del material: | Caja: 1.38 mm Puerta: 1.25 mm Placa de montaje: 2 mm |

| | |
|------------------------------------|--|
| Placa de montaje: | Anchura: 275 mm Altura: 785 mm |
| Ejecución cierre: | Aldabilla |
| Nº de cierres: | 2 |
| Bombín de cierre: | Doble paletón 3 mm |
| Unidad de embalaje: | 1 pza(s). |
| Peso/UE: | 13.2 kg |
| EAN: | 4028177251823 |
| Código arancelario: | 94032080 |
| ETIM 6.0: | EC002713 |
| ETIM 5.0: | EC000261 |
| eCl@ss 8.0/8.1: | 27180101 |
| eCl@ss 7.0/7.1: | 27180101 |
| eCl@ss 6.0/6.1: | 27180101 |
| eCl@ss 5.1/5.1.4: | 27180102 |
| Product description (long): | EB E-BOX C/PM, 800x300x155, RAL7035 Sin entrada de cables |
| Aprobaciones | |
| Aprobaciones: | Bureau Veritas C-UL CSA Lloyds Register of Shipping NA Russian Maritime Register of Shipping TÜV UL |
| Certificados: | EAC IK-Code |
| Explicaciones: | Declaración de conformidad |