

# Rittal – The System.

Faster – better – everywhere.

## **E-Box EB – EB** **1556.500**

Date : 01-ago-2017

ENCLOSURES

POWER DISTRIBUTION

CLIMATE CONTROL

IT INFRASTRUCTURE

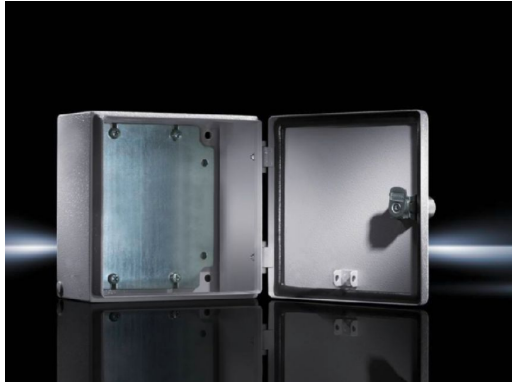
SOFTWARE & SERVICES

FRIEDHELM LOH GROUP



# E-Box EB – EB 1556.500

created: 01.08.2017 on [www.rittal.com/mx-es](http://www.rittal.com/mx-es)



## Descripción producto

<b>Material:</b>	Caja y puerta: chapa de acero, junta continua de poliuretano inyectado
<b>Superficie:</b>	Caja y puerta: imprimación por inmersión, exterior texturizado, pintura estructurada Placa de montaje: galvanizada
<b>Color:</b>	RAL 7035
<b>Grado de protección IP según IEC 60 529:</b>	IP 66
<b>Grado de protección NEMA:</b>	NEMA 4
<b>Código IK:</b>	IK08
<b>Unidad de envase:</b>	Caja con puerta abisagrada Bisagra de 180° Cierre de aldabilla con bombín de doble paletón de 3 mm Placa de montaje
<b>Material básico:</b>	Chapa de acero

## Características del producto

<b>Dimensiones:</b>	Anchura: 300 mm Altura: 400 mm Profundidad: 120 mm
<b>Grosor del material:</b>	Caja: 1.38 mm Puerta: 1.25 mm Placa de montaje: 2 mm

<b>Placa de montaje:</b>	Anchura: 275 mm Altura: 385 mm
<b>Ejecución cierre:</b>	Aldabilla
<b>Nº de cierres:</b>	1
<b>Bombín de cierre:</b>	Doble paletón 3 mm
<b>Unidad de embalaje:</b>	1 pza(s).
<b>Peso/UE:</b>	6.4 kg
<b>EAN:</b>	4028177251793
<b>Código arancelario:</b>	94032080
<b>ETIM 6.0:</b>	EC002713
<b>ETIM 5.0:</b>	EC000261
<b>eCl@ss 8.0/8.1:</b>	27180101
<b>eCl@ss 7.0/7.1:</b>	27180101
<b>eCl@ss 6.0/6.1:</b>	27180101
<b>eCl@ss 5.1/5.1.4:</b>	27180102
<b>Product description (long):</b>	EB E-BOX 300x400x120 RAL 7035 CON PLACA MONTAJE

## Aprobaciones

<b>Aprobaciones:</b>	Bureau Veritas C-UL CSA Lloyds Register of Shipping NA Russian Maritime Register of Shipping TÜV UL
<b>Certificados:</b>	EAC Grado de protección IK-Code
<b>Explicaciones:</b>	Declaración de conformidad

