

Rittal – The System.

Faster – better – everywhere.

E-Box EB – EB **1554.500**

Date : 01-ago-2017

ENCLOSURES

POWER DISTRIBUTION

CLIMATE CONTROL

IT INFRASTRUCTURE

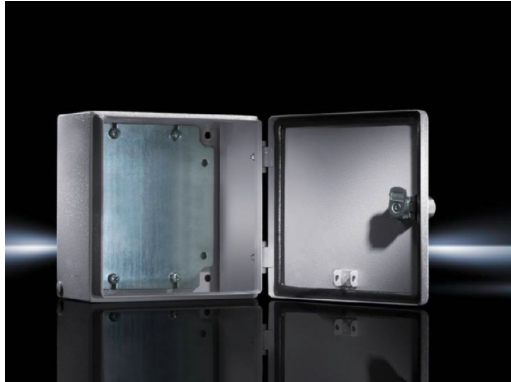
SOFTWARE & SERVICES

FRIEDHELM LOH GROUP



E-Box EB – EB 1554.500

created: 01.08.2017 on www.rittal.com/mx-es



Descripción producto

Material:	Caja y puerta: chapa de acero, junta continua de poliuretano inyectado
Superficie:	Caja y puerta: imprimación por inmersión, exterior texturizado, pintura estructurada Placa de montaje: galvanizada
Color:	RAL 7035
Grado de protección IP según IEC 60 529:	IP 66
Grado de protección NEMA:	NEMA 4
Código IK:	IK08
Unidad de envase:	Caja con puerta abisagrada Bisagra de 180° Cierre de aldabilla con bombín de doble paletón de 3 mm Placa de montaje
Material básico:	Chapa de acero

Características del producto

Dimensiones:	Anchura: 200 mm Altura: 300 mm Profundidad: 120 mm
Grosor del material:	Caja: 1.25 mm Puerta: 1.25 mm Placa de montaje: 2 mm

Placa de montaje:	Anchura: 175 mm Altura: 285 mm
Ejecución cierre:	Aldabilla
Nº de cierres:	1
Bombín de cierre:	Doble paletón 3 mm
Unidad de embalaje:	1 pza(s).
Peso/UE:	3.6 kg
EAN:	4028177251724
Código arancelario:	94032080
ETIM 6.0:	EC002713
ETIM 5.0:	EC000261
eCl@ss 8.0/8.1:	27180101
eCl@ss 7.0/7.1:	27180101
eCl@ss 6.0/6.1:	27180101
eCl@ss 5.1/5.1.4:	27180102
Product description (long):	EB E-BOX 200x300x120 RAL 7035 CON PLACA MONTAJE

Aprobaciones

Aprobaciones:	Bureau Veritas C-UL CSA Lloyds Register of Shipping NA Russian Maritime Register of Shipping TÜV UL
Certificados:	EAC IK-Code
Explicaciones:	Declaración de conformidad