

# Rittal – The System.

Faster – better – everywhere.

## ► Cajas de bornes KL Acero inoxidable – KL 1524.010

Date : 01-ago-2017

ENCLOSURES

POWER DISTRIBUTION

CLIMATE CONTROL

IT INFRASTRUCTURE

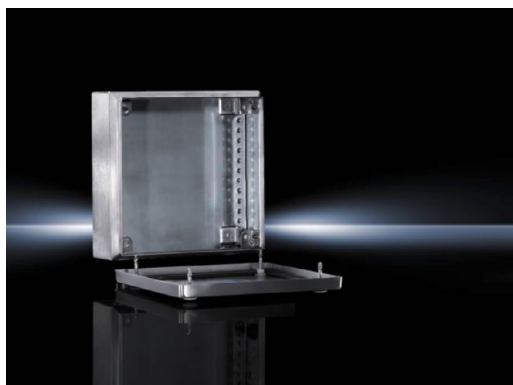
SOFTWARE & SERVICES

FRIEDHELM LOH GROUP



# Cajas de bornes KL Acero inoxidable – KL 1524.010

created: 01.08.2017 on [www.rittal.com/mx-es](http://www.rittal.com/mx-es)



## Descripción producto

<b>Material:</b>	Caja: acero inoxidable 1.4301 (AISI 304) Tapa: acero inoxidable 1.4301 (AISI 304), junta continua de poliuretano inyectado
<b>Superficie:</b>	Caja y tapa: pulimentada, grano 180
<b>Grado de protección IP según IEC 60 529:</b>	IP 66
<b>Grado de protección NEMA:</b>	NEMA 4X
<b>Código IK:</b>	IK08
<b>Unidad de envase:</b>	Caja con tapa Cierre rápido incl. casquillos de plástico
<b>Material básico:</b>	Acero inoxidable

## Características del producto

<b>Dimensiones:</b>	Anchura: 300 mm Altura: 200 mm Profundidad: 80 mm
<b>Grosor del material:</b>	Caja: 1.25 mm Tapa: 1.25 mm
<b>Nº de cierres:</b>	4
<b>Unidad de embalaje:</b>	1 pza(s).

<b>Peso/UE:</b>	2.4 kg
<b>EAN:</b>	4028177008502
<b>Código arancelario:</b>	94032080
<b>ETIM 6.0:</b>	EC002713
<b>ETIM 5.0:</b>	EC002713
<b>eCl@ss 8.0/8.1:</b>	27180101
<b>eCl@ss 7.0/7.1:</b>	27180101
<b>eCl@ss 6.0/6.1:</b>	27180101
<b>eCl@ss 5.1/5.1.4:</b>	27180102
<b>Product description (long):</b>	KL CAJA BORNES 300X200X80, INOX 1.4301 Sin placa de montaje
<b>Aprobaciones</b>	
<b>Aprobaciones:</b>	Bureau Veritas CSA DNV GL Lloyds Register of Shipping Russian Maritime Register of Shipping TÜV UL + C-UL
<b>Certificados:</b>	EAC Grado de protección IK-Code
<b>Explicaciones:</b>	Declaración de conformidad

2017 © Rittal S.A. de C.V.