



¡Haga su negocio crecer!

Su usuario final no puede permitirse que su infraestructura crítica caiga. En Vertiv™, hemos desarrollado nuestras capacidades para ofrecer instalaciones confiables y soluciones de optimización de infraestructura de TI que aseguran la continuidad crítica del negocio, por eso somos **Arquitectos de la Continuidad**.

¿Qué puede aportar el portafolio de productos y soluciones de Vertiv a los usuarios finales?

Optimización de su infraestructura crítica: nosotros, como Vertiv, prometemos **maximizar la disponibilidad, capacidad y eficiencia de su infraestructura crítica**.

Vertiv colabora estrechamente con nuestros socios y clientes para garantizar la continuidad y alcanzar resultados innovadores, desde el diseño y la puesta en marcha hasta la implementación, el funcionamiento y el mantenimiento.

Nuestra gama de productos reúne todo lo que necesita para tener su negocio en funcionamiento en cualquier momento, pero al mismo tiempo le permite tener un acceso más rápido y fácil a la infraestructura. Vertiv ofrece productos de hardware y software que ofrecen una solución completa para la gestión de la infraestructura y además de tener todos estos productos bajo un mismo techo, también tenemos las personas adecuadas que necesita: **expertos en TI, consultores de ventas y equipos de soporte técnico**: un equipo completo centrado para abordar los desafíos de sus clientes.

Por lo tanto, si su cliente busca optimizar su infraestructura invirtiendo en una organización, puede estar seguro de que **Vertiv** es una buena opción.

Programa para Socios de Vertiv

El Programa para Socios de Vertiv, ha sido diseñado para capacitar a los distribuidores y revendedores para satisfacer las complejas demandas de los clientes relacionadas con la computación en el borde de la red, la digitalización y otras tendencias innovadoras que afectan el creciente panorama actual de los centros de datos y TI.

El Programa para Socios de Vertiv facilitará las ventas y el mercadeo de los productos y servicios de la infraestructura digital de Vertiv para el ecosistema de socios de la compañía, que aumenta en toda la región de Latinoamérica. Algunos de los recursos incluyen:

- Recursos y herramientas de ventas y mercadeo insuperables
- Incentivos de ventas como el registro de proyectos, descuentos, reembolsos, recompensas y más
- Capacitaciones y certificaciones de especialización que lo harán diferenciarse de sus competidores
- Especialistas técnicos y de ventas dedicados que lo ayudarán durante los ciclos de preventa y venta
- Un poderoso portafolio de soluciones que abarca una amplia gama de lo que los clientes necesitan de un vendedor

Sí su actividad comercial es ofrecer a sus clientes soluciones confiables en infraestructura de manera rentable, únase a la comunidad del Programa para Socios de Vertiv www.Vertiv.com/socios

Escríbanos: LATAM.PartnerMarketing@Vertiv.com



**PARTNER
PROGRAM**

Unidades de Suministro Ininterrumpido de Energía (UPS)

Vertiv™ ofrece una amplia gama de sistemas de alimentación ininterrumpida (UPS), desde soluciones para centros de datos individuales hasta sistemas integrados que mantienen en funcionamiento armarios de red, salas de computadoras e infraestructuras de centro de datos.

Esta amplia gama de capacidades de potencia le permitirá aumentar las oportunidades de venta.

UPS Línea Interactiva Vertiv™ Liebert® PSL



UPS en formato torre, compacto, con protección de alto rendimiento para la alimentación

650 - 2000 VA, 230 V

Principales Ventajas

- UPS Interactivo
- Comunicación USB
- Cargador inteligente, para minimizar el tiempo de recarga (4h 90%)
- Entrada: 120 VCA, L + N + PE, 60 Hz / (1) NEMA 5-15
- Rango de voltaje de 162-268 VAC
- LED indicador de estado
- Protección contra picos de tensión
- Conector RJ-45 protegido

Aplicaciones

- Computadoras de escritorio
- Estaciones de trabajo
- Routers, puentes y hubs pequeños
- Terminales de punto de venta
- Consolas de videojuegos
- Pantallas de televisión
- LED o LCD
- Proyector con alimentación de energía de CA
- Cámaras de seguridad

Tecnología: Línea interactiva

Conexiones: NEMA (también disponible en IEC y con interface para Argentina y Brasil)

Comunicaciones: USB

Modelo	Capacidad	Tiempo de Autonomía	Tomacorrientes	Dimensiones (Alto x Ancho x Profundidad)	Peso
PSL650-120	650 VA / 360 W	6 min @ 360W	(6) NEMA 5-15R	287 x 100 x 142 mm	4.25 kg
PSL850-120	850 VA / 480 W	5 min @ 480W	(6) NEMA 5-15R	287 x 100 x 142 mm	4.9 kg
PSL1000-120	1000 VA / 600 W	5 min @ 600W	(8) NEMA 5-15R	350 x 146 x 160 mm	8 kg
PSL1500-120	1500 VA / 900 W	5 min @ 900W	(8) NEMA 5-15R	397 x 146 x 205 mm	11.1 kg
PSL2000-120	2000 VA / 1200 W	5 min @ 1200W	(8) NEMA 5-15R	397 x 146 x 205 mm	11.5 kg

Nota: Disponible también en voltaje 230 V

UPS Línea Interactiva Vertiv™ Liebert® PSI5



UPS monofásico, para protección de equipos de TI, de montaje tipo rack/torre

650 - 2000 VA, 120 V

Principales Ventajas

- UPS Interactivo
- Comunicación USB
- Cargador inteligente, para minimizar el tiempo de recarga (4h 90%)
- Entrada: 120 VCA, L + N + PE, 60 Hz / incluye 1 cable de entrada NEMA
- Rango de voltaje de 75-146 VAC
- Pantalla LCD con rotación de 90° para que la lectura sea fácil de ver en la posición de rack o torre
- El circuito de supresión de sobretensiones transitorias (TVSS) proporciona protección para los equipos conectados contra picos, sobretensiones y otras anomalías de alimentación
- La tecnología de regulación automática de voltaje (AVR) protege contra la fluctuación del voltaje de la red pública y prolonga la vida útil de la batería
- Conector RJ-45 protegido
- Factor de potencia de salida de 0,9
- Cargador inteligente, para minimizar el tiempo de recarga (4h 90%)
- Opción de comunicación vía SNMP

Aplicaciones

- Equipo VoIP
- Redes para oficinas pequeñas
- Salas de computadoras
- Servidores
- Equipo de automatización de procesos
- Dispositivos de almacenamiento de red

Tecnología: Línea interactiva

Conexiones: NEMA

Comunicaciones: USB, SNMP/WEB (opcional)

Opciones: Tarjeta de comunicación, armarios de baterías

Modelo	Capacidad	Tiempo de Autonomía	Tomacorrientes	Dimensiones (Alto x Ancho x Profundidad)	Peso
PSI5-800RT120	800 VA / 720 W	3 min @ 720 W	(6) NEMA 5-15R	88 x 438 x 410 mm	28.4 kg
PSI5-1100RT120	1100 VA / 990 W	2 min @ 990 W	(6) NEMA 5-15R	88 x 438 x 410 mm	29.5 kg
PSI5-1500RT120	1500 VA / 1350 W	4 min @ 1350 W	(6) NEMA 5-15R	88 x 438 x 510 mm	42.6 kg
PSI5-2200RT120	1920 VA / 1920 W	4 min @ 1920 W	(3) NEMA 5-15/20R (1) NEMA L5-20R (3) NEMA 5-20R	88 x 438 x 630 mm	59.1 kg
PSI5-3000RT120	2880 VA / 2700 W	3 min @ 2700 W	(3) NEMA 5-15/20R (1) NEMA L5-30R (3) NEMA 5-20R	88 x 438 x 630 mm	70.8 kg
PSI5-5000RT120	4250 VA / 3825 W	3 min @ 3825 W	(4) NEMA L6-30R	88 x 438 x 630 mm	87.7 kg

UPS Online Vertiv™ Liebert® GXT MT+



UPS monofásico tipo torre, doble conversión de alta frecuencia 1 - 3 kVA, 120 V

Principales Ventajas

- Tecnología doble conversión en línea (IGBT)
- Diseño de torre compacta
- Entrada: 120 VCA, L + N + PE, 60 Hz / (1) IEC C14, incluye 1 cable de entrada (IEC320 C13 a NEMA 5-15P) o terminal tipo borne
- Rango de voltaje de 176-270 VAC
- Factor de potencia de entrada 0,99
- Factor de potencia de salida de 0,9
- Modo de ahorro de energía (ECO) de alto rendimiento
- Cargador inteligente, para minimizar el tiempo de recarga (4h 90%)
- Pantalla LCD para con información de estado/alertas
- Puerto USB para configuración local
- Opción de comunicación vía SNMP

Aplicaciones

- Equipo VoIP
- Redes para oficinas pequeñas
- Salas de computadoras
- Equipo de automatización de procesos
- Dispositivos de almacenamiento de red

Tecnología: Doble conversión en línea

Conexiones: IEC (también disponible con interface para Argentina y Brasil)

Comunicaciones: SNMP (opcional)

Opciones: Tarjeta de comunicación

Modelo	Capacidad	Tiempo de Autonomía	Tomacorrientes	Dimensiones (Alto x Ancho x Profundidad)	Peso
GXT MT+ 1000	1000VA / 900W	4.6 min @ 900W	(4) NEMA 5-15R	220 x 145 x 397 mm	12.5 kg
GXT MT+ 2000	2000VA / 1800W	4.8 min @ 1800W	(8) NEMA 5-15R	318 x 190 x 421 mm	25.8 kg
GXT MT+ 3000	3000VA / 2700W	4.5 min @ 2700W	(6) NEMA 5-15R	318 x 190 x 421 mm	27 kg

Nota: Disponible también en voltaje 230 V

UPS Online Vertiv™ Liebert® GXT4



UPS monofásico, doble conversión en línea, de montaje tipo rack/torre

500 - 3000 VA 120 V y 5 - 10 kVA, 208 V

Principales Ventajas

- Entrada: 120 VCA o 208 VCA
- Salida: 120 VCA o 208/120 VCA
- Pantalla LCD orientable y multilingüe
- Opción de modo ECO que permite mejorar el rendimiento energético
- Diseño online para que el tiempo de transferencia sea cero. Si el suministro eléctrico falla, las cargas críticas quedarán respaldadas por un suministro ininterrumpido de alimentación eléctrica
- Fácil mantenimiento con baterías sustituibles intercambiables en caliente
- Control de alimentación a múltiples dispositivos a través de tomas programables
- Baterías VRLA internas, con opción de agregar módulos externos para aumentar la autonomía
- Vertiv™ Liebert® MicroPOD (Bypass) opcional para realizar tareas de mantenimiento
- Compatible con las aplicaciones de supervisión, racks y unidades PDU para rack de Vertiv
- Funcionamiento inteligente del ventilador
- Flexibilidad de montaje en torre o rack

Aplicaciones

- Aplicaciones y sistemas críticos
- Estaciones de trabajo en red
- Servidores
- Armarios de red

Certificaciones

- IEC62040-1:2008
- IEC/EN EN61000-4-2/3/4/5

Tecnología: Doble conversión en línea

Conexiones: IEC (también disponible con interface para Argentina y Brasil en las capacidades 1-3kVA)

Comunicaciones: SNMP/WEB, tarjeta Modbus y relé opcionales

Opciones: Armarios de baterías, bypass de mantenimiento

Modelo	Capacidad	Tiempo de Autonomía	Tomacorrientes	Dimensiones (Alto x Ancho x Profundidad)	Peso
GXT4-1000RT120	1000 VA / 900 W	7 min @ 900 W	(6) NEMA 5-15R	85 (2 U) x 430 x 408 mm	18.2 kg
GXT4-1500RT120	1000 VA / 1350 W	6 min @ 900 W	(6) NEMA 5-15R	85 (2 U) x 430 x 497 mm	24.8 kg
GXT4-2000RT120	2000 VA / 1800 W	3 min @ 1800 W	(6) NEMA 5-15R	85 (2 U) x 430 x 497 mm	25.5 kg
GXT4-3000RT120	3000 VA / 2700 W	3 min @ 2700 W	"(6) NEMA 5-15R (1) L6-20R"	85 (2 U) x 430 x 602 mm	32.4 kg
GXT4-5000RT120	5000 VA / 4000 W	6 min @ 4000 W	Terminales para Cables	173 (4 U) x 430 x 662 mm	69.9 kg
GXT4-6000RT120	6000 VA / 4800 W	5 min @ 4800 W	Terminales para Cables	173 (4 U) x 430 x 662 mm	69.9 kg
GXT4-8000RT120	8000 VA / 7200 W	8 min @ 4800 W	Terminales para Cables	261 (6 U) x 430 x 672 mm	96.7 kg
GXT4-10000RT120	10000 VA / 9000 W	5 min @ 9000 W	Terminales para Cables	261 (6 U) x 430 x 672 mm	96.7 kg

UPS Online Vertiv™ Liebert® APS™



UPS monofásico modular, de doble conversión en línea 5 - 20 kVA, 120 V o 230 V

Principales Ventajas

- Escalabilidad en caliente
- Módulos de potencia de 5 kVA, baterías y control
- Redundancia interna (N+2/20kVA)
- Entrada: 208-240 VCA
- Salida: 200-240 VCA o 104-120 VCA
- Diseño adaptable y tolerante a fallos
- Capacidad superior de sobrecarga (131% - 150% por 10 seg)
- Bypass de mantenimiento integrado y el bypass en el marco con controles independientes en un ensamblaje separado y el bypass en el marco con controles independientes en un ensamblaje separado
- Factor de potencia 0,9
- Transformador de aislamiento opcional
- Gabinetes externos complementarios de baterías
- Flexibilidad de instalación

Aplicaciones

- Aplicaciones y sistemas críticos
- Estaciones de trabajo en red
- Servidores
- Armarios de red

Certificaciones

- IEC/EN/AS 62040-2
- IEC/EN/AS 62040-1:2008
- UL 1778
- IEC/EN/AS 61000-4-2/3/4/5/6

Tecnología: Doble conversión en línea

Conexiones: Borneras

Comunicaciones: USB, SNMP/Web, Modbus, BACNet (opcional) y relé opcionales

Opciones: Accesorios para instalar dentro de rack de 19"

Modelo	Capacidad	Módulos	Tomacorrientes	Dimensiones (Alto x Ancho x Profundidad)	Peso
APS de 16 Bahías	5-20 kVA con transformador	6 módulos de 5 kVA + 14 módulos de baterías	Borneras	1240 (28 U) x 440 x 850 mm	417 kg (máx)
APS de 16 Bahías	5-20 kVA sin transformador	6 módulos de 5 kVA + 14 módulos de baterías	Borneras	970 (17 U) x 440 x 850 mm	318 kg (máx)
APS de 10 Bahías	5-15 kVA sin transformador	4 módulos de 5 kVA + 6 módulos de baterías	Borneras	695 (17 U) x 440 x 800 mm	256 kg (máx)
APS de 12 Bahías	5-15 kVA con transformador	4 módulos de 5 kVA + 8 módulos de baterías	Borneras	1060 (24 U) x 440 x 80 mm	535 kg (máx)

Nota: Disponible también en voltaje 230 V

Bypass de Mantenimiento Vertiv™ Liebert® MicroPOD



Bypass de mantenimiento rackeable con distribución de salida para UPS de pequeña capacidad

500 - 3500 VA, 120 o 208 V

Principales Ventajas

- Mayor disponibilidad del sistema UPS
- Permite el mantenimiento o sustitución de la UPS sin afectar las cargas
- Fácil Instalación
- Entrada y Salida: 230 VCA, 1f+1n+1t, 50 Hz
- El interruptor rotativo con indicadores hace que el Unidad simple de operar
- Conectividad plug-and-play para ambos entrada y salida
- Compatible con cualquier línea de UPS de menor capacidad

Aplicaciones

- Aplicaciones y sistemas críticos
- Estaciones de trabajo en red
- Servidores
- Armarios de red

Certificaciones

- IEC/EN/AS 62040-1/2
- EMC Directive 2004/108/EC

Modelo	Capacidad	Conexión a la Red	Tomacorrientes	Dimensiones (Alto x Ancho x Profundidad)	Peso
MP2-115A	1500VA	NEMA 5-15P	(8) NEMA 5-15R	89 x 432 x 89 mm	4.5Kg
MP2-115HW	1500VA	Bornera	Bornera	89 x 432 x 89 mm	4.5Kg
MP2-120HW	2000VA	Bornera	Bornera	89 x 432 x 89 mm	4.5Kg
MP2-120C	2000VA	NEMA 5-20P	(8) NEMA 5-20R (T-Slot)	89 x 432 x 89 mm	4.5Kg
MP2-130C	3000VA	NEMA L5-30P	(8) NEMA 5-20R (T-Slot)	89 x 432 x 89 mm	4.5Kg
MP2-130E	3000VA	NEMA L5-30P	(2) NEMA 5-15R (4) NEMA 5-20R (T-Slot) (1) NEMA L5-30R	89 x 432 x 89 mm	4.5Kg
MP2-130P	3000VA	NEMA L5-30P	(4) NEMA 5-15R (2) NEMA L5-20R	89 x 432 x 89 mm	4.5Kg
MP2-130HW	3000VA	Bornera	Bornera	89 x 432 x 89 mm	4.5Kg
MP2-220N	3500VA	NEMA L6-20P o bornera	(2) NEMA L6-20R (2) NEMA L6-15R o bornera	133 x 483 x 133 mm	6 Kg

UPS Online Vertiv™ Liebert® ITA2



UPS trifásico, doble conversión en línea, rackeable o montaje a piso

8 - 10 kVA 208/220V

Principales Ventajas

- Alta eficiencia (hasta 95,8%), la mejor del mercado para su renglón
- Alta tolerancia al polvo
- Alta tolerancia a la humedad (0-95%)
- Trabaja a altas temperaturas (UPS hasta 50°C)
- Alta tolerancia a vibración e impactos
- Trabajo en altura hasta 3000 msnm sin derrateo
- Fácil instalación, reparación (bajo MTTR) y mantenimiento
- Pantalla LCD giratoria según la posición de instalación
- Módulos externos de baterías VRLA

Aplicaciones

- Soluciones al borde de la red
- Centros de datos
- Industrias de automatización
- Granjas de servidores
- Estaciones de trabajo
- Manufactura
- Telecomunicaciones

Certificaciones

- IEC/EN 62040-1/2/3
- ITIC and CBEMA
- EN60950
- IEC 61000-3-4, IEC 61000-4-2,4,5,6,8,11
- GB/T 2423.21-2008 (Test de humedad, polvo y altitud)

Tecnología: Doble conversión en línea

Conexiones: Terminales para cables (entrada, salida y bypass)

Comunicaciones: USB, SNMP/Web, Modbus, BACNet (opcional) y relé opcionales

Opciones: Tarjeta de comunicación, sensores ambientales, bypass de mantenimiento, módulos de batería, kit de compensación de temperatura de baterías

Modelo	Capacidad	Configuración de Batería	Tiempo de Autonomía	Dimensiones (Alto x Ancho x Profundidad)	Peso
ITA2-08k	8 kVA / 7.2 kW	1 x 32 x 9 Ah	45 min @ 4000 VA	85 (2 U) x 430 x 450 mm	23 kg
ITA2-10k	10 kVA / 10 kW	1 x 32 x 9 Ah	37 min @ 3600 VA	85 (2 U) x 430 x 450 mm	23 kg

Nota: Disponible también en voltaje 380 V

UPS Online Vertiv™ Liebert® EXS

UPS trifásico monolítico, doble conversión en línea, de alta eficiencia y reducido footprint

10 - 30 kVA, 208/220 V



Principales Ventajas

- Factor de potencia de salida unitario
- Rendimiento en doble conversión de hasta un 93,4%
- Capacidad de trabajar en modo Eco, operación de ahorro de energía
- Corrección de la distorsión armónica total de la corriente de entrada (THDi) < 3 %
- Footprint compacto, con opción de baterías internas
- Bypass manual integrado
- Interruptores/seccionadores de entrada y salida integrados
- Configuración en paralelo

Aplicaciones

- Banca, financiero y seguros
- Centro de datos / Co-ubicación / Hosting pequeños
- Administración pública
- Fabricación
- Sanitario
- Transporte
- Venta minorista y mayorista

Certificaciones

- IEC/EN 62040-1/2/3

Tecnología: Doble conversión en línea

Conexiones: Terminales para cables (entrada, salida y bypass)

Comunicaciones: USB, SNMP/WEB, Modbus, BACNet y relé opcionales

Opciones: Baterías internas, armarios de baterías externas, estantes de baterías, kit de compensación de temperatura de baterías, tarjeta de comunicación

Modelo	Capacidad	Configuración de Batería	Tiempo de Autonomía	Dimensiones (Alto x Ancho x Profundidad)	Peso
EXS 10 kVA	10 kVA / 10 kW	2/ 3 / 4 x 32 x 9 Ah	18 / 30 / 38 min @ 100% de Carga	1300 x 650 x 335 (576 ext) mm	535 kg (máx)
EXS 15 kVA	15 kVA / 15 kW	2/ 3 / 4 x 32 x 9 Ah	8 / 15 / 21 min @ 100% de Carga	1600 x 750 x 440 mm	434 kg (máx)
EXS 20 kVA	20 kVA / 20 kW	2/ 3 / 4 x 32 x 9 Ah	5 / 10 / 15 min @ 100% de Carga	1600 x 750 x 440 mm	285 kg (máx)
EXS 30 kVA	30 kVA / 30 kW	1 / 2 x 37.5 Ah	5 / 18 min @ 100% de Carga	1600 x 850 x 600 mm	340 kg (máx)
		3/ 4 x 37.5 Ah	31 / 45 min @ 100% de Carga	1600 x 850 x 1200 mm	953 kg (máx)

Nota 1: Disponible también en voltaje 380 V

Nota 2: Disponibles otras configuraciones de batería/autonomía

UPS Online Vertiv™ Liebert® EXM



UPS trifásico, monolítico, escalable en caliente, de doble conversión en línea

10 - 200 kVA, 208 / 220 V

Principales Ventajas

- Eficiencia en doble conversión de hasta un 95.5%
- Función de paralelo inteligente optimiza el rendimiento con carga parcial
- Factor de Potencia de Salida Unitario
- Potente capacidad de carga de las baterías
- Gestión del flujo de aire flexible; trasera y parte superior (opcional)
- Entrada de cables superior o inferior
- Opción de transformador integrado
- Completo acceso frontal para instalación y servicios (Bajo MTTR)
- Disponibilidad de paralelismo
- Función Regen Mode para la prueba del UPS sin necesidad de uso cargas externas, hasta un 120% de su capacidad nominal

Aplicaciones

- Centro de datos / Co-ubicación / Hosting medianos
- Telecomunicaciones
- Venta minorista y mayorista
- Manufactura

Certificaciones

- UL 1778
- UL 924
- IEC/EN 62040-1/2/3

Tecnología: Doble conversión en línea (IGBT-IGBT)

Conexiones: Terminales

Comunicaciones: USB, SNMP/WEB, Modbus, BACNet y relé opcionales

Opciones: Gabinetes de baterías, tarjetas de comunicación, kits de montaje de racks, uso de sensores, extensiones de garantía disponibles, Diferentes opciones de distribución

Modelo	Capacidad	Configuración de Batería	Tiempo de Autonomía	Dimensiones (Alto x Ancho x Profundidad)	Peso
EXM 10 kVA	10 kVA / 10 kW	Disponible 24 baterías de 12V	52 min @ 10 kW	2000 x 600 x 993 mm	274 kg
EXM 20 kVA	20 kVA / 20 kW	Disponible 24 baterías de 12V	22 min @ 20 kW	2000 x 600 x 993 mm	274 kg
EXM 40 kVA	40 kVA / 40 kW	Disponible 24 baterías de 12V	9 min @ 40 kW	2000 x 600 x 993 mm	307.5 kg
EXM 60 kVA	60 kVA / 60 kW	Disponible 24 baterías de 12V	A solicitud	2000 x 600 x 993 mm	341 kg
EXM 80 kVA	80 kVA / 80 kW	Disponible 24 baterías de 12V	A solicitud	2000 x 600 x 993 mm	399.6 kg
EXM 100 kVA	100 kVA / 100 kW	Disponible 30-44 bancos de 12V	A solicitud	2000 x 600 x 993 mm	433.2 kg
EXM 120 kVA	120 kVA / 120 kW	Disponible 24 baterías de 12V	A solicitud	2000 x 880 x 993 mm	554 kg
EXM 140 kVA	140 kVA / 140 kW	Disponible 30-44 bancos de 12V	A solicitud	2000 x 880 x 993 mm	587 kg
EXM 160 kVA	160 kVA / 160 kW	Disponible 24 baterías de 12V	A solicitud	2000 x 880 x 993 mm	621 kg
EXM 180 kVA	180 kVA / 180 kW	Disponible 30-44 bancos de 12V	A solicitud	2000 x 880 x 993 mm	654 kg
EXM 200 kVA	200 kVA / 200 kW	Disponible 24 baterías de 12V	A solicitud	2000 x 880 x 993 mm	688 kg

Nota 1: Disponible también en voltaje 380 y 480 V

Nota 2: Disponibles otras configuraciones de batería/autonomía

Racks y Soluciones Integradas

Gracias a nuestra familia de racks, podemos ofrecer soluciones de gestión de cableado, de distribución eléctrica, de ventilación o de aire acondicionado de alta precisión. Todos y cada uno de nuestros productos cumplen los estándares de durabilidad y seguridad más estrictos.

Las unidades de distribución de energía (PDU) para racks ofrecen una distribución eléctrica confiable para los equipos críticos de TI dentro de los racks o gabinetes. Estas se encuentran disponibles en una gran variedad de configuraciones eléctricas y de receptáculos.

Buscamos el cumplimiento de las necesidades tecnológicas y la optimización de rendimiento de las aplicaciones de TI. Nuestra plataforma integrada ofrece soluciones tanto estándar como personalizadas y escalables que permiten ahorrar costos y espacio. Póngase en contacto con el equipo de Vertiv para obtener información sobre los diseños modulares de centros de datos de cualquier tipo o dimensión.

Rack Vertiv™ VR



Plataforma global de racks y accesorios diseñada para ofrecer flexibilidad, adaptabilidad y una instalación y mantenimiento sencillos

42/48U, 600/800 mm de ancho y 1100/1200 mm de profundidad

Principales Ventajas

- Puertas con 77% de superficie perforada y cerradura
- Estructura robusta y durable que permite cargas estáticas de hasta 1360 kg.
- La profundidad utilizable es 60 mm mayor que en racks comparables
- Paneles verticales para administración de cables y de PDU para racks "sin herramientas"
- Ruedas de bajo perfil y patas niveladoras

Aplicaciones

- Armarios de red
- Centro de datos / Co-ubicación / Hosting medianos
- Equipamiento de servidores
- Equipamiento de telecomunicaciones

Certificaciones

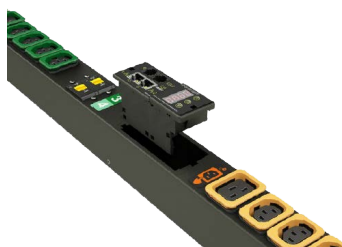
- EIA 310E
- UL2416
- RoHS
- REACH

Componentes: Incluye kit de sujeción (50 tornillos y tuercas M6)

Accesorios: Organizadores de cables, panel de obturación, paneles de pasaje de cable con cepillos, etc.

Modelo	Tipo	Altura en U	Dimensiones (Alto x Ancho x Profundidad)	Peso
VR3100	Rack para servidores	42 U	2000 x 600 x 1100 mm	127 kg
VR3300	Rack para servidores	42 U	2000 x 600 x 1200 mm	137 kg
VR3150	Rack para redes	42 U	2000 x 800 x 1100 mm	162 kg
VR3350	Rack para redes	42 U	2000 x 800 x 1200 mm	166 kg
VR3107	Rack para servidores	48 U	2265 x 600 x 1100 mm	162 kg
VR3307	Rack para servidores	48 U	2265 x 600 x 1200 mm	166 kg
VR3157	Rack para redes	48 U	2265 x 800 x 1100 mm	175 kg
VR3357	Rack para redes	48 U	2265 x 800 x 1200 mm	180 kg

PDU para Rack Vertiv™ Geist™



Unidad de distribución de energía para rack con diferentes configuraciones eléctricas y de tomacorrientes

Tensión monofásica o trifásica de 16, 32 y 60 A, divididos en:

Potencias en que se encuentra el equipo

- **Básica:** Sin gestión
- **Monitoreada:** Con monitoreo local y remoto de cada circuito o de tomacorrientes individuales (según versión)
- **Conmutada:** Con control individual de cada tomacorriente más monitoreo de cada circuito o de tomacorrientes individuales (según versión)

Principales Ventajas

- Capacidad de actualización en caliente: Permite la incorporación/reemplazo del módulo de lógica para adaptarse a las últimas tecnologías del mercado
- Tomacorrientes alternados y con distinción de colores: Facilita el balanceo de los ramales y/o fases (según versión)
- Conexión en cascada y automático de hasta 40 unidades en una sola IP
- Alta temperatura: Capacidad de operar hasta 60 °C (según versión)

Aplicaciones

- Centro de datos / Co-ubicación / Hosting medianos
- Racks de servidores
- Sucursales

Certificaciones

- RoHS
- ASSESSED to EN 60950 for CE
- ASSESSED to EN 55032 and EN 55024 for CE
- UL& c-UL Listed 60950
- FCC Part 15 Class A Conformance

Conexiones: Terminales, IEC 309 o IEC C20 (entrada) + IEC C13 y/o IEC C19 con o sin protección de tomacorriente (salida) tipo U-Lock

Comunicaciones: Navegador (HTTP/HTTPS) o IP (SNMP)

Opciones: Las versiones actualizables, permiten agregar características a medida. Sensores ambientales

Modelo	Tipo	Capacidad	Voltaje de Entrada	Voltaje de Salida	Tomacorrientes	Montaje
VP9562	Básica	15 A	NEMA 5-15P, 120 V	120 V	(10) NEMA 5-15R	1 U (Rack)
VP9563	Básica	20 A	NEMA 5-20P, 120 V	120 V	(10) NEMA 5-20R	1 U (Rack)
VP9571A	Básica	30 A	NEM L6-30P, 208 V	208 V	(12) IEC C13	1 U (Rack)
VP7541	Básica	30 A	NEMA L6-30P, 208 V	208 V	(20) IEC C13 (4) IEC C19	0 U (Rack)
VP9567	Básica	15 A	NEMA 5-15P, 120 V	120 V	(14) NEMA 5-15R	0 U (Rack)
VP8841	Monitoreada	30 A	NEMA L6-30P, 208 V	208 V	(36) IEC C13 (6) IEC C19	0 U (Rack)
VP8832	Monitoreada	30 A	NEMA L5-30P, 120 V	120 V	(24) NEMA 5-20R	0 U (Rack)
VP8830	Monitoreada	20 A	NEMA L5-20P, 120 V	120 V	(24) NEMA 5-20R	0 U (Rack)
VP8865	Monitoreada	30 A	NEMA L21-30P, 120/208 V WYE	120 & 208 V	(36) IEC C13 (6) IEC C19 (2) NEMA 5-20R	0 U (Rack)
VP8866	Monitoreada	60 A	3P+E (IP44), 208 V DELTA	208 V	(12) IEC C13 (12) IEC C19	0 U (Rack)
VP8867	Monitoreada	60 A	3P+E (IP44), 208 V DELTA	208 V	(30) IEC C13	0 U (Rack)
VP7811B	Monitoreada	30 A	NEMA L6-30P, 208 V	208 V	(12) IEC C13 (4) IEC C19	2 U (Rack)
VP8868	Monitoreada	35 A	3P+E CA, 208 V DELTA	208 V	(36) IEC C13 (6) IEC C19	0 U (Rack)
VP8941	Conmutada	30 A	NEMA L6-30P, 208 V	208 V	(20) U-Lock C13 (4) U-Lock C19	0 U (Rack)
VP8641	Conmutada	30 A	NEMA L6-30P, 208 V	208 V	(20) U-Lock C13 (4) U-Lock C19	0 U (Rack)
VP8932	Conmutada	30 A	NEMA L5-30P, 120 V	120 V	(24) NEMA 5-20R	0 U (Rack)
VP8930	Conmutada	20 A	NEMA L5-20P, 120 V	120 V	(24) NEMA 5-20R	0 U (Rack)
VP4551V	Monitoreada	60 A	3P+E (IP67), 208 V DELTA	208 V	(12) IEC C13 (U-Lock) (12) IEC C19 (U-Lock)	0 U (Rack)
VP5870V	Conmutada	30 A	NEMA L6-30P, 208 V	208 V	(30) IEC C13 (U-Lock) (6) IEC C19 (U-Lock)	0 U (Rack)
VP8965	Conmutada	30 A	NEMA L21-30P, 120/208 V WYE	120/208 V WYE	(18) IEC C13 (U-Lock) (6) IEC C19 (U-Lock)	0 U (Rack)
VP5665V	Conmutada	30 A	NEMA L15-30P, 208 V DELTA	208 V DELTA	(30) IEC C13 (U-Lock) (6) IEC C19 (U-Lock)	0 U (Rack)
VP8959NA3	Conmutada	20 A	NEMA L6-20P, 208 V	208 V	(21) IEC C13 (U-Lock) (3) IEC C19 (U-Lock)	0 U (Rack)

Nota: Disponible también en voltaje 230 y 380 V

Gabinete Integrado SmartCabinet



Solución autocontenida y preconfigurada de un centro de datos en un rack

- 600 mm con condensadora integrada
- 600 mm con condensadora externa
- 800 mm con condensadora externa

Principales Ventajas

- Reducción del costo total de propiedad en comparación con soluciones convencionales
- Maximiza el uso de las infraestructuras preexistentes y permite su implementación en pocas horas
- UPS y baterías instalados y preconfigurados
- Aire acondicionado rackeable dedicado y con sistema de ventilación de emergencia
- PDU para rack con capacidad de monitoreo y control
- Sensores ambientales de temperatura, apertura/cierre de puerta y detección de líquido
- Supervisión y gestión del UPS, PDU para rack, aire acondicionado y sensores se realiza íntegramente a través de su pantalla táctil o remotamente vía IP (Web o SNMP)

Aplicaciones

- Soluciones al borde de la red
- Pequeñas y medianas oficinas y tiendas de ventas
- Sucursales
- Sitios de manufactura y control de automatización
- Sitios de telecomunicaciones

Certificaciones

- OHSAS 18001 2019
- ISO 9001 2018
- ISO 14001 Sep 2018
- EU Declaration of Conformity (SmartCabinet-CE)

Componentes: Tablero general, sistema de iluminación, display táctil de 9", tarjeta de comunicación, UPS + baterías, PDU para rack, aire acondicionado dedicado + ventiladores de emergencia

Comunicaciones: La supervisión y gestión del UPS, PDU para rack, aire acondicionado y sensores se realizar desde una única IP y a través de un navegador Web o SNMP

Opcionales: Segunda PDU para rack; Dispositivo RDU-M para la integración de múltiples SmartCabinet, sistema de extinción a incendio

Modelo	Capacidad de Enfriamiento	Tiempo de Autonomía de UPS	PDU para Rack	Dimensiones del Rack (Alto x Ancho x Profundidad)	Peso
600 mm con condensadora externa	3 kW en 29 U	10 minutos @ 3 kW	32A: 18 x IEC C13 6 x IEC C19	2000 x 600 x 1200 (mm)	230 kg
800 mm con condensadora externa	3 kW en 29 U	10 minutos @ 3 kW	32A: 18 x IEC C13 6 x IEC C19	2000 x 600 x 1200 (mm)	255 kg
600 mm con condensadora integrada	3 kW en 18 U	10 minutos @ 3 kW	16A: 12 x IEC C13 4 x IEC C19	2100 x 600 x 1200 (mm)	290 kg

Nota: Por favor, póngase en contacto con su representante de ventas para verificar disponibilidad del sistema de extinción a incendio

Gestión de TI

Los productos Vertiv™ Avocent® son un componente fundamental de la infraestructura de centros de datos de Vertiv. Estas soluciones permiten a pequeñas y medianas empresas reducir costes, aumentar la seguridad y optimizar la disponibilidad y la productividad.

En este portfolio se incluyen soluciones de hardware y de software. Las soluciones de hardware permiten el acceso, el control y la gestión remotos, seguros y auditables, de dispositivos críticos a través de tecnología fuera de banda patentada. Este acceso remoto puede realizarse a cualquier distancia y puede ampliarse a audio y vídeo de alta definición para sectores verticales especialistas.

Las soluciones de software redundan en el rendimiento del especialista del centro de datos al centralizar la gestión de todos los dispositivos de TI. Es más, al documentar el centro de datos, gestionando y planificando la capacidad, ofrecemos a las organizaciones una única herramienta de fuente fidedigna donde poder gestionar todos sus aspectos de forma eficiente.

Conmutador KVM IP Vertiv™ Avocent® AV3000



Conmutador KVM IP para la administración de equipos de TI

4, 8, 16 puertos seriales

Principales Ventajas

- Autenticación por LDAP
- Limitación de acceso KVM a puertos predeterminados
- Virtual Media para transferencia de archivos a través del KVM
- Soporte para equipos con interface USB, PS/2, Sun y serial
- Interface de usuario gráfica multilingüe
- Conexión entre KVM y equipos a través de cables UTP
- Permite consolidación en cascada de hasta 256 equipos
- Encriptación de la señal de teclado, mouse y video por 128-bit SSL, AES, DES y 3DES

Aplicaciones

- Soluciones al borde de la red
- Sala de servidores
- Sucursales

Certificaciones

- UL
- FCC Class A
- cUL
- ICES Class A
- CE

Comunicaciones: Consola para teclado/mouse USB y video VGA, consola serial, puertos USB, puertos KVM

Accesorios: Cables de acceso UTP 2, 3 y 4,5 m. Adaptadores de interface KVM con video VGA, HDMI, DVI, DisplayPort y adaptadores de interface serial

Modelo	Cantidad de Puertos KVM	Altura en U	Conexiones de Video	Dimensiones (Alto x ancho x Profundidad)	Peso
AV3108	8	1 U	VGA, DVI-I, DisplayPort, HDMI	437 x 432 x 165 mm	1.9 kg
AV3216	16	1 U	VGA, DVI-I, DisplayPort, HDMI	437 x 432 x 165 mm	2.0 kg

Conmutador KVM IP Vertiv™ Avocent® MergePoint Unity



Conmutador KVM IP para la administración de equipos de TI

2, 4, 8 puertos seriales

Principales Ventajas

- Limitación de acceso KVM a puertos predeterminados
- Virtual Media para transferencia de archivos a través del KVM
- Soporte para equipos con interface USB, PS/2, Sun y serial
- Interface de usuario gráfica
- Conexión entre KVM y equipos a través de cables UTP
- Encriptación de la señal de teclado, mouse y video
- Interface web integrada
- Doble fuente de poder
- Doble puerto ethernet

Aplicaciones

- Centro de datos / Co-ubicación / Hosting medianos
- Telecomunicaciones
- Sucursales
- Soluciones al borde de la red

Certificaciones

- UL
- FCC
- cUL
- ICES-003
- CE

Comunicaciones: Consola para teclado/mouse USB y video VGA, consola serial, puertos USB, puertos KVM

Accesorios: Adaptadores de interface KVM con video VGA, HDMI, DVI, DisplayPort y adaptadores de interface serial

Modelo	Cantidad de Puertos KVM	Altura en U	Conexiones de Video	Dimensiones (Alto x ancho x Profundidad)	Peso
MPU108EDAC	8	1 U	VGA, DVI-I, DisplayPort, HDMI	43.69 x 431.8 x 339.85 mm	2.9 kg
MPU1016DAC	16	1 U	VGA, DVI-I, DisplayPort, HDMI	43.69 x 431.8 x 339.85 mm	3.9 kg
MPU2016DAC	16	1 U	VGA, DVI-I, DisplayPort, HDMI	43.69 x 431.8 x 339.85 mm	3.9 kg
MPU2032DAC	32	1 U	VGA, DVI-I, DisplayPort, HDMI	43.69 x 431.8 x 339.85 mm	3.9 kg
MPU4032DAC	32	1 U	VGA, DVI-I, DisplayPort, HDMI	43.69 x 431.8 x 339.85 mm	3.9 kg
MPU8032DAC	32	1 U	VGA, DVI-I, DisplayPort, HDMI	43.69 x 431.8 x 339.85 mm	3.9 kg

Consola de Acceso Local al Rack

Vertiv™ Avocent® LRA



Consola de LCD para acceso local al rack de TI con opción de conexión a KVM integrado

- 18.5" sin conmutador KVM
- 18.5" con conmutador KVM IP de 8 puertos
- 18.5" con conmutador KVM IP de 16 puertos

Principales Ventajas

- Monitor Widescreen HD con retroiluminación LED de 18.5"
- Doble paso USB 2.0 para una transmisión de datos más rápida
- La consola completamente instalada ocupa solo un espacio de rack de 1U
- Interfaz de usuario en pantalla intuitiva y fácil de usar (7 idiomas)
- Teclado completo de 103 teclas con teclado numérico y puntero táctil
- Potencia eficiente durante el funcionamiento y en espera
- Conjunto de conmutador KVM IP digital de 8 o 16 puertos disponible
- Soporte a resoluciones de video de hasta 1600 x 1200

Aplicaciones

- Banca, finanzas y seguros
- Centro de datos / Co-ubicación / Hosting medianos
- Educación
- Gobierno
- Sector de la salud
- Venta minorista y mayorista
- Telecom

Certificaciones

- UL, CE, CCC, BSMI, RCM, cUL, IC, FCC Class A

Accesorios para el KVM integrado: Cables de acceso UTP 2, 3 y 4,5 m. Adaptadores de interface KVM con video VGA, HDMI, DVI, DisplayPort y adaptadores de interface serial

Modelo	Componentes	Altura en U	Dimensiones (Alto x ancho x Profundidad)	Peso de la consola
LRA185KMM-001	Consola de acceso	1 U	1.75" x 21"x 19"	10 kg
LRA185KMMP-001	Consola de acceso	1 U	1.75" x 21"x 19"	10 kg
LRA185KMM8D-001	Consola + KVM IP 8 puertos	1 U	1.75" x 21"x 19"	10 kg
LRA185KMM16D-001	Consola + KVM IP 16 puertos	1 U	1.75" x 21"x 19"	10 kg

Consola Serial Vertiv™ Avocent® ACS 800



Consola serial compacta para aplicaciones en el borde de la red

2, 4, 8 puertos seriales

Principales Ventajas

- Gestión remota segura In-Band y Out-Band
- Configuración rápida y automatizada
- Acceso y solución de problemas a distancia
- Políticas de acceso y seguridad. personalizable, múltiples niveles de acceso
- Soporte para IPv6 e IPv4 para nuevos
- Soporte para el software de gestión Avocent® DSView™
- Consola de registro de eventos y notificaciones
- 4 puertos USB para soportar nuevos equipos TI y dispositivos externos

Aplicaciones

- Soluciones al borde de la red
- Pequeñas y medianas oficinas y tiendas de ventas
- Sucursales

Certificaciones

- FCC Class A
- CE Class A (EU)
- ICES-003 (Canada)
- Customs Union (CU)
- UL (USA)
- cUL (Canada)
- EN-60950 (EU)
- CB

Comunicaciones: Consola serial, puertos USB, puertos seriales, puerto de sensores, puerto digital

Accesorios: Adaptadores, DB-25, DB-9, sensores ambientales

Modelo	Cantidad de Puertos Serial	Altura en U	Dimensiones (Alto x ancho x Profundidad)	Peso
ACS 802EAC	2 x RS-232/485	1 U	29.5 x 212.6 x 181.9 mm	1.09 kg
ACS 802MEAC	2 x RS-232/485	1 U	29.5 x 212.6 x 181.9 mm	1.09 kg
ACS 804EAC	4 x RS-232/485	1 U	29.5 x 212.6 x 181.9 mm	1.09 kg
ACS 804MEAC	4 x RS-232/485	1 U	29.5 x 212.6 x 181.9 mm	1.09 kg
ACS 808EAC	8 x RS-232/485	1 U	29.5 x 212.6 x 181.9 mm	1.09 kg
ACS 808MEAC	8 x RS-232/485	1 U	29.5 x 212.6 x 181.9 mm	1.09 kg

Consola Serial

Vertiv™ Avocent® ACS 8000



Consola serial para la administración de equipos de TI

8, 16, 32, 48 puertos seriales

Principales Ventajas

- Gestión remota segura In-Band y Out-Band
- Configuración rápida y automatizada
- Acceso y solución de problemas a distancia
- Políticas de acceso y seguridad. personalizable, múltiples niveles de acceso
- Soporte para IPv6 e IPv4 para nuevos
- Soporte para el software de gestión Avocent® DSView™
- Consola de registro de eventos y notificaciones
- 4 puertos USB para soportar nuevos equipos TI y dispositivos externos

Aplicaciones

- Centro de datos / Co-ubicación / Hosting pequeños
- Racks de servidores y de redes
- Sucursales
- Sitios de manufactura y control de automatización
- Sitios de telecomunicaciones e instalaciones remotas

Certificaciones

- FCC Class A
- CE Class A (EU)
- ICES-003 (Canada)
- Customs Union (CU)
- UL (USA)
- cUL (Canada)
- EN-60950 (EU)
- CB

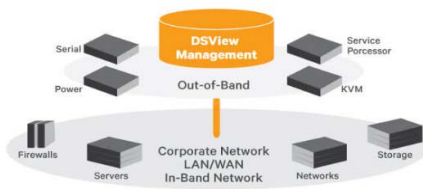
Comunicaciones: Consola serial, puertos USB, puertos seriales, puerto de sensores, puerto digital

Accesorios: Adaptadores, DB-25, DB-9, sensores ambientales

Modelo	Cantidad de Puertos Serial	Altura en U	Alimentación	Dimensiones (Alto x ancho x Profundidad)	Peso
ACS8008DAC	8 x RS-232	1 U	CA Doble-fuente	44.5 x 438 x 241 mm	3.26 kg
ACS8008MDAC	8 x RS-232	1 U	CA Doble-fuente	44.5 x 438 x 241 mm	3.26 kg
ACS8008MDC	8 x RS-232	1 U	CC Mono-fuente	44.5 x 438 x 241 mm	3.26 kg
ACS8008SAC	8 x RS-232	1 U	CA Mono-fuente	44.5 x 438 x 241 mm	3.26 kg
ACS8008SDC	8 x RS-232	1 U	CC Mono-fuente	44.5 x 438 x 241 mm	3.26 kg
ACS8016DAC	16 x RS-232	1 U	CA Doble-fuente	44.5 x 438 x 241 mm	3.26 kg
ACS8016MDAC	16 x RS-232	1 U	CA Doble-fuente	44.5 x 438 x 241 mm	3.26 kg
ACS8016SAC	16 x RS-232	1 U	CA Mono-fuente	44.5 x 438 x 241 mm	3.26 kg
ACS8032DAC	32 x RS-232	1 U	CA Doble-fuente	44.5 x 438 x 241 mm	3.26 kg
ACS8032DDC	32 x RS-232	1 U	CC Doble-fuente	44.5 x 438 x 241 mm	3.26 kg
ACS8032MDAC	32 x RS-232	1 U	CA Doble-fuente	44.5 x 438 x 241 mm	3.26 kg
ACS8032MDDC	32 x RS-232	1 U	CC Doble-fuente	44.5 x 438 x 241 mm	3.26 kg
ACS8032SAC	32 x RS-232	1 U	CA Mono-fuente	44.5 x 438 x 241 mm	3.26 kg
ACS8048DAC	48 x RS-232	1 U	CA Doble-fuente	44.5 x 438 x 241 mm	3.26 kg
ACS8048DDC	48 x RS-232	1 U	CC Doble-fuente	44.5 x 438 x 241 mm	3.26 kg
ACS8048MDAC	48 x RS-232	1 U	CA Doble-fuente	44.5 x 438 x 241 mm	3.26 kg
ACS8048MDDC	48 x RS-232	1 U	CC Doble-fuente	44.5 x 438 x 241 mm	3.26 kg
ACS8048SAC	48 x RS-232	1 U	CA Mono-fuente	44.5 x 438 x 241 mm	3.26 kg

Software de Administración

Vertiv™ Avocent® DSView



Software de administración remota, centralizada y segura a dispositivos de TI

Principales Ventajas

- Gestión flexible de las operaciones desde cualquier ubicación
- Punto único de gestión de la infraestructura del centro de datos
- Registro de actividades para la plena responsabilidad operativa
- Control de accesos de granularidad por zona
- Gestión consistente de firmware
- Restauración y creación flexible de imágenes de dispositivos a través de medios virtuales
- Continuidad del negocio
- Seguridad a través de autenticación de ubicación y de certificados web

Aplicaciones

- Banca, financiero y seguros
- Centro de datos / Co-ubicación / Hosting pequeños
- Racks de servidores y de redes
- Sucursales
- Sitios de telecomunicaciones e instalaciones remotas

Dispositivos gerenciados: Servidores, conmutadores de red, routers, entre otros equipos de TI

Modelo	Descripción
DSV4.5-BASE	Licencia para el software Vertiv™ Avocent® DSView, 1 Hub y 15 spokes, API web services, DS Zone y número ilimitado de usuarios
DSV4.5-100DEV	Licencia para 100 dispositivos gerenciados
DSV4.5-500DEV	Licencia para 500 dispositivos gerenciados
DSV4.5-1000DEV	Licencia para 1000 dispositivos gerenciados
1YRSLV-100DEV	1 año de mantenimiento silver para 100 dispositivos gerenciados en el software Vertiv™ Avocent® DSView
1YRSLV-500DEV	1 año de mantenimiento silver para 500 dispositivos gerenciados en el software Vertiv™ Avocent® DSView
1YRSLV-1000DEV	1 año de mantenimiento silver para 1000 dispositivos gerenciados en el software Vertiv™ Avocent® DSView

Nota: Primer año de mantenimiento obligatorio

Monitoreo de la Infraestructura

Las soluciones de monitoreo de Vertiv™ permiten la gestión eficaz de su sistema comenzando con la visibilidad y el control. Nuestro monitoreo de infraestructura, controles inteligentes y sistemas de administración centralizados trabajan juntos para aumentar la disponibilidad, utilización y eficiencia de los equipos.

Proteja los activos de energía y refrigeración con productos de software que brindan visibilidad, flexibilidad y administración central en tiempo real.

Software de Monitoreo Vertiv™ Liebert® Nform



Software de monitoreo de la infraestructura para pequeñas y medianas empresas

Principales Ventajas

- Alarmas específicas hacia adelante para gestores de red
- Descubrimiento de nuevos equipos a través de múltiples redes
- Proporciona alertas por correo electrónico y notificaciones locales
- Elimina alarmas redundantes
- Elimina la necesidad de costosas aplicaciones de monitoreo de terceros
- Instalación y configuración simplificadas que reducen costos de puesta en marcha

Aplicaciones

- Soluciones al borde de la red
- Pequeños centros de datos
- Sucursales

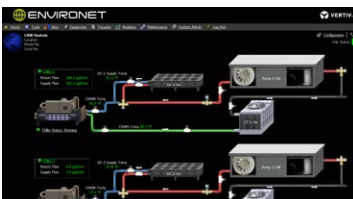
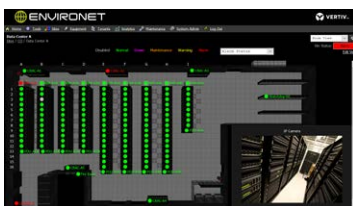
Equipos Monitoreados: Generador, Switch Gear, UPS, PDU, PDU para rack y otros equipos de energía, equipos de aire acondicionado de precisión, otros dispositivos inteligentes para data center

Protocolos Soportados: SNMP y Vertiv Velocity

Modelo	Descripción
NFORM-EXP	Licencia Express para el software Vertiv™ Liebert® Nform más licencia para monitoreo de 30 equipos
NFORM-STD	Licencia Standard para el software Vertiv™ Liebert® Nform más licencia para monitoreo de 30 equipos
NFORM-ENT	Licencia Enterprise para el software Vertiv™ Liebert® Nform más licencia para monitoreo de 30 equipos
NFORM-30D	Licencia para 30 equipos monitoreados
NFORM-100D	Licencia para 100 equipos monitoreados
NFORM-500D	Licencia para 500 equipos monitoreados
NFORM-30D-SA1Y	1 año de mantenimiento para 30 equipos monitoreados por el software Vertiv™ Liebert® Nform
NFORM-30D-SA3Y	3 años de mantenimiento para 30 equipos monitoreados por el software Vertiv™ Liebert® Nform
NFORM-30D-SA5Y	5 años de mantenimiento para 30 equipos monitoreados por el software Vertiv™ Liebert® Nform
NFORM-100D-SA1Y	1 año de mantenimiento para 100 equipos monitoreados por el software Vertiv™ Liebert® Nform
NFORM-100D-SA3Y	3 años de mantenimiento para 100 equipos monitoreados por el software Vertiv™ Liebert® Nform
NFORM-100D-SA5Y	5 años de mantenimiento para 100 equipos monitoreados por el software Vertiv™ Liebert® Nform
NFORM-500D-SA1Y	1 año de mantenimiento para 500 equipos monitoreados por el software Vertiv™ Liebert® Nform
NFORM-500D-SA3Y	3 años de mantenimiento para 500 equipos monitoreados por el software Vertiv™ Liebert® Nform
NFORM-500D-SA5Y	5 años de mantenimiento para 500 equipos monitoreados por el software Vertiv™ Liebert® Nform

Nota: Primer año de mantenimiento incluido

Software de Monitoreo Vertiv™ Environet



Software de monitoreo de la infraestructura de data center

Principales Ventajas

- Monitorea en tiempo real a través de varios protocolos de comunicación abiertos
- Muestra todos los datos asociados y registrados para un evento determinado
- Mide las métricas en tiempo real y muestra gráficamente el impacto en el centro de datos y las instalaciones
- Es escalable de un solo sitio a múltiples sitios, lo que simplifica la navegación entre sitios
- Realiza un seguimiento de las métricas de los centros de datos más utilizadas en tiempo real, como PUE y DCIE
- Información personalizada basada en responsabilidades para una recopilación de datos más rápida y eficiente
- Cuenta con una interfaz API REST abierta para compartir datos con soluciones de software de terceros
- Informes personalizados con la posibilidad de programar
- Diagramas unifilares de energía interactivos
- Análisis de costos de energía
- Gestión de inquilinos
- Gestión de mantenimiento
- Planificación de la capacidad
- Gestión de espacio en racks de TI

Aplicaciones

- Centro de datos / Co-ubicación / Hosting
- Centros de datos múltiples a través de muchos lugares
- Múltiples sucursales

Equipos Monitoreados: Generador, Switch Gear, UPS, PDU, PDU para rack y otros equipos de energía, equipos de aire acondicionado de precisión, otros dispositivos inteligentes para data center

Protocolos Soportados: SNMP, Modbus, BACNet, LONworks, I/O y más

Modelo	Descripción
ENV-SOFTWARE	Licencia base para el software Vertiv™ Environet®, número ilimitado de localidades y de usuarios
ENV-LICENSE	Licencia para equipos monitoreados
ENV-SUPPORT	Mantenimiento anual para el ambiente contratado
ENV-SERVICES	Servicios de implementación y configuración inicial

Nota: Por favor, póngase en contacto con su representante de ventas para recibir una cotización

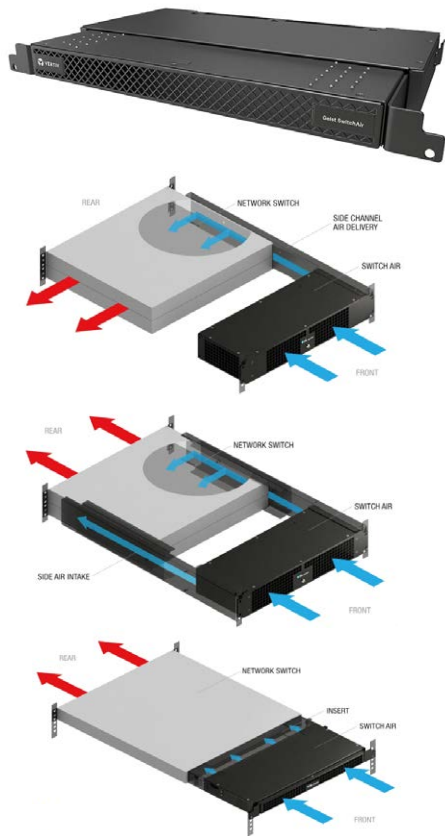
Gerenciamiento Térmico

Sus instalaciones críticas necesitan lo mejor en aire acondicionado de precisión y Vertiv™ ofrece los equipos y controles más avanzados de la industria, unos costos operativos bajos y una experiencia inigualable. Obtenga soluciones de control de humedad y gestión de calor eficientes y confiables adaptadas a su tamaño, ubicación y objetivos comerciales específicos.

Con los sistemas de gestión térmica de alto rendimiento, usted puede mejorar la protección de sus centros de datos y espacios de TI críticos, al tiempo que reduce los costos operativos y aumenta su potencial de ingresos. Las soluciones de Vertiv prometen la gestión de calor más confiable, sostenible y rentable del mundo para sus espacios críticos.

Diseñamos, construimos e innovamos continuamente nuevas tecnologías que están redefiniendo nuestro espacio. Con soluciones inteligentes, auto optimizables y de implementación rápida, usted puede cumplir continuamente con sus desafíos y demandas de TI.

Direccionamiento de Aire Vertiv™ Geist™ SwitchAir



Direccionamiento de aire dentro de racks de TI

1U, 2U, 3U, 9U con entradas de aire lateral, trasera y delantera

Principales Ventajas

- Proporciona soluciones de refrigeración para una amplia gama de interruptores y configuraciones de flujo de aire
- Crea una barrera para evitar que el aire caliente escape ingreso de tomas de aire de los conmutadores de red
- Reduce la probabilidad de falla prematura del equipo debido a altas temperaturas
- Mejora la eficiencia del equipo proporcionando equipos de red con el mismo aire frío del pasillo que otros dispositivos en el estante

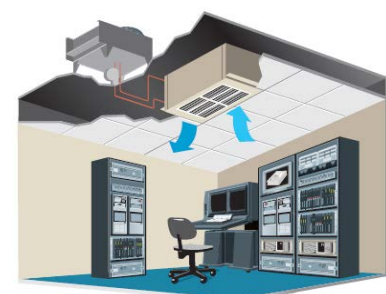
Aplicaciones

- Data Center / Co-ubicación / Hosting

Modelo	Altura en U	Altura	Ancho	Profundidad	Peso
SA1-01002S	1 U	4.42 mm	48.26 mm	21.59 mm	3.6 kg
SA1-01002	1 U	4.42 mm	48.26 mm	29.54 mm	4.5 kg
SA1-01002L	1 U	4.42 mm	48.26 mm	37.16 mm	4.5 kg
SA1-01002XLNB	1 U	4.78 mm	48.26 mm	73.66 mm	11.3 kg
SA1-01001NB	1 U	4.78 mm	48.26 mm	73.66 mm	6.8 kg
SA1-01001SS	1 U	4.78 mm	48.26 mm	73.66 mm	6.8 kg
SA1-02003	2 U	8.64 mm	48.26 mm	29.54 mm	6.4 kg
SA1-02005	2 U	8.79 mm	48.26 mm	66.04 mm	8.6 kg
SA1-03001	3 U	13.23 mm	48.26 mm	70.18 mm	10.4 kg
SA1-09001	9 U	40.01 mm	11.684 mm	38.10 mm	2.7 kg
SA2-002	2 U	8.79 mm	48.26 mm	66.04 mm	9.1 kg
SA2-003	2 U	8.79 mm	48.26 mm	66.04 mm	5.4 kg
SA2-004	2 U	8.79 mm	48.26 mm	66.04 mm	6.8 kg
SA2-006	2 U	11.68 mm	48.26 mm	73.66 mm	12.2 kg
SA1-02003XS	2 U	8.64 mm	48.26 mm	14.61 mm	6.8 kg

Aire Acondicionado de Precisión

Vertiv™ Liebert® Mini-Mate 2



Aire acondicionado de precisión compacto, de montaje en techo y con control de temperatura y humedad

3.5 - 28 kW

Principales Ventajas

- Alta Capacidad de enfriamiento Sensible
- No ocupa espacio en piso blanco
- Costos de instalación reducidos
- Diversas opciones de comunicación (Modbus, SNMP, BACNet y contactos secos)
- Suministro y retorno de aire directo o por una red de Ductos
- Ventilador Evaporador con disponibilidad de alta Presión Estática (Pa)
- Condensadores Indoor y Outdoor
- Refrigerante Ecológico R4107c
- Humidificar / recalentamiento
- Sistema de control Hot Gas Bypass control de baja capacidad de carga térmica

Aplicaciones

- Estaciones de trabajo en red
- Servidores
- Armarios de red
- Grandes periféricos en red
- VoIP

Certificaciones

- CSA Certified

Tecnología: Expansión Directa, Agua Helada

Ubicación: Techo

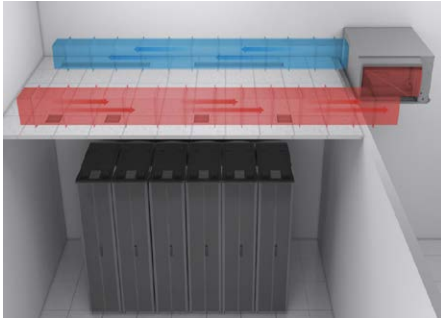
Comunicaciones: SNMP, Modbus, relé opcionales

Opciones: Tarjetas de comunicación, pantalla de monitoreo, expansión directa y agua helada

Modelo	Capacidad Total Nominal	Capacidad Sensible Neta	Caudal de Aire	Dimensiones (Alto x ancho x Profundidad)	Peso
MMD12E	3.55 kW / 12.1 kBtuh	3.55 kW / 12.1 kBtuh	600 CFM	762 x 1473 x 686 mm	100 kg
MMD18E	4.85 kW / 16.5 kBtuh	4.85 kW / 16.5 kBtuh	600 CFM	762 x 1473 x 686 mm	102 kg
MMD23C	3.80 kW / 13.0 kBtuh	3.80 kW / 13.0 kBtuh	750 CFM	508 X 1371 X 782 mm	100 kg
MMD24E	5.70 kW / 19.5 kBtuh	5.70 kW / 19.5 kBtuh	885 CFM	610 X 1468 X 762 mm	102 kg
MMD36E	8.3 kW / 28.4 kBtuh	8.3 kW / 28.4 kBtuh	885 CFM	610 X 1468 X 762 mm	102 kg
MMD40C	7.60 kW / 26.0 kBtuh	7.60 kW / 26.0 kBtuh	1250 CFM	610 X 1372 X 782 mm	104 kg
MMD60E	16.4 kW / 55.8 kBtuh	16.4 kW / 55.8 kBtuh	2500 CFM	610 X 1244 X 1181 mm	226 kg
MMD8TC	22.5 kW / 76.6 kBtuh	22.5 kW / 76.6 kBtuh	3750 CFM	673 x 1765 x 1375 mm	302 kg
MMD96E	24.9 kW / 84.9 kBtuh	24.9 kW / 84.9 kBtuh	3750 CFM	673 x 1765 x 1375 mm	302 kg

Aire Acondicionado de Precisión

Vertiv™ Liebert® Mini-Mate 3



Aire acondicionado de precisión compacto, de montaje en techo y con control de temperatura y humedad

10.5 - 17.5 kW

Principales Ventajas

- Sistema de Control iCOM Touch
- Ventilador EC de velocidad variable
- Compresor Scroll Digital, capacidad variable de enfriamiento
- Refrigerante Ecológico R410a
- Damper Virtual (Back draft) representa ahorros energéticos
- Team work entre unidades MM3
- Condensadores para alto ambiente
- Humidificador / Recalentamiento estándar / SCR
- Sensores 2T para control de temperatura en racks de acuerdo a ASHRAE
- Montaje Bajo loza / entre plafón y loza. No ocupa espacio en piso Blanco
- Fácil acceso mantenimiento
- Unidades con suministro de aire por rejilla, plenum de suministro o conexión directa a ductos
- Libre de Bandas y poleas, motor evaporador directamente acoplado

Aplicaciones

- Banca, Finanzas y seguros
- Educación, Gobierno
- Armarios de red
- Grandes periféricos en red
- VoIP

Certificaciones

- CSA Certified

Tecnología: Expansión Directa

Ubicación: Techo

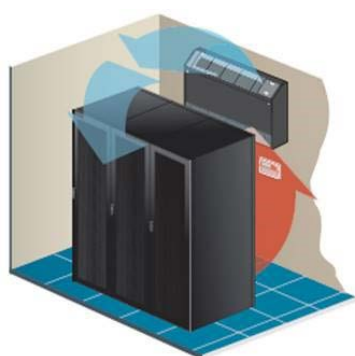
Comunicaciones: SNMP, Modbus, relé opcionales

Opciones: Tarjetas de comunicación, pantalla de monitoreo, expansión directa y agua helada

Modelo	Capacidad Total Nominal	Capacidad Sensible Neta	Caudal de Aire	Dimensiones (Alto x ancho x Profundidad)	Peso
MT036	10.2 kW / 34.7 kBtuh	10.0 kW / 34.3 kBtuh	1350 CFM	610 x 1371 x 785 mm	238 kg
MT048	15.9 kW / 54.3 kBtuh	15.9 kW / 54.3 kBtuh	2200 CFM	610 x 1180 x 1245 mm	450 kg
MT060	19.2 kW / 65.5 kBtuh	19.2 kW / 65.5 kBtuh	2750 CFM	610 x 1180 x 1245 mm	500 kg

Aire Acondicionado de Precisión

Vertiv™ Liebert® DataMate



Aire acondicionado de precisión compacto, de montaje en pared y con control de temperatura y humedad

5.4 - 10.1 KW

Principales Ventajas

- Ahorran espacio. El compacto Liebert DataMate puede colocarse en la pared o en el suelo. Además, requiere muy poco espacio libre alrededor para acceso a los componentes internos
- Gran capacidad de enfriamiento sensible. A diferencia de los aires acondicionados de confort, los sistemas de aire acondicionado de precisión Liebert se diseñaron para refrigerar equipo electrónico
- Más flexibilidad. Los sistemas Liebert DataMate de 60Hz cuentan con capacidades de 1.5, 2 y 3 toneladas en configuraciones de aire, agua, glicol y un modelo autocontenido de 3 toneladas de agua helada (los modelos de 3 toneladas solo tienen 50Hz)
- Funcionamiento del ventilador de dos velocidades. Una alta velocidad logra un funcionamiento silencioso y una refrigeración máxima. La baja velocidad alcanza una deshumidificación máxima y el ruido más bajo
- Uso óptimo para las salas con equipo electrónico sensible, en las cuales se debe controlar la temperatura y la humedad
- Estos sistemas cumplen las necesidades de las computadoras y de las personas quienes comparten el espacio con el equipo protegido

Aplicaciones

- Banca, Finanzas y seguros
- Educación, Gobierno
- Armarios de red
- IDF's (IDF's de centros comerciales)
- VoIP

Certificaciones

- CSA Certified
- AHRI Certified

Tecnología: Expansión Directa, Agua Helada

Ubicación: Pared

Comunicaciones: SNMP, Modbus, relé opcionales

Opciones: Tarjetas de comunicación, pantalla de monitoreo, expansión directa y agua helada

Modelo	Capacidad Total Nominal	Capacidad Sensible Neta	Caudal de Aire	Dimensiones (Alto x ancho x Profundidad)	Peso
DME020E	5.05 kW / 17.2 kBtuh	5.05 kW / 17.2 kBtuh	870 CFM	1181 x 302 x 813 mm	104 kg
DME027E	6.65 kW / 22.7 kBtuh	6.65 kW / 22.7 kBtuh	1230 CFM	1628 x 302 x 813 mm	150 kg
DME037E	8.9 kW / 30.3 kBtuh	8.9 kW / 30.3 kBtuh	1320 CFM	1628 x 302 x 813 mm	165 kg

Aire Acondicionado en Fila

Vertiv™ Liebert® CRV



Aire acondicionado de precisión en fila y de inyección frontal o lateral

19 - 40 KW

Principales Ventajas

- Unidades de enfriamiento para alta densidad térmica
- Control de puntos calientes
- Sistema de Control iCOM Touch
- Ventilador EC de velocidad variable
- Compresor Scroll Digital, capacidad variable de enfriamiento
- Refrigerante Ecológico R410a
- Conexión de tuberías de refrigeración y eléctricas por arriba o por abajo
- Team work Ahorros energéticos
- Condensadores para alto ambiente
- Humidificador / Recalentamiento estándar
- Sensores 2T para control de temperatura en racks de acuerdo a ASHRAE
- Sistema modular de deflectores ajustables (el flujo de aire justo donde es requerido, distribución de aire como ningún otro equipo)
- Fácil acceso mantenimiento
- Sistema de monitoreo SNMP, Modbus 485/IP, BACNet IP
- Filtros de Aire Merv 8

Aplicaciones

- Banca, Finanzas y seguros
- Educación, Gobierno
- Armarios de red
- Grandes periféricos en red
- VoIP

Certificaciones

- AHRI Certified

Tecnología: Expansión Directa, Agua Helada

Ubicación: Fila

Comunicaciones: SNMP/Web, Modbus y relé opcionales

Opciones: Tratamiento anticorrosivo, tarjeta de comunicación

Modelo	Capacidad Total Nominal	Capacidad Sensible Neta	Caudal de Aire	Dimensiones (Alto x ancho x Profundidad)	Peso
CRV DX CR019RA	21.7 kW / 74.2 kBtuh	21.7 kW / 74.2 kBtuh	3823 m³h / 2250 CFM	2000 x 300 x 1100 mm	230
CRV DX CR020RA	25.2 kW / 86.0 kBtuh	25.2 kW / 86.0 kBtuh	4170 m³h / 2454 CFM	1176 x 600 x 2000 mm	335
CRV DX CR035RA	41.4 kW / 141 kBtuh	41.4 kW / 141 kBtuh	5540 m³h / 3260 CFM	1176 x 600 x 2000 mm	365

Nota 1: Condiciones de operación: temperatura de retorno 40.6 °C, humedad relativa 18%, temperatura exterior 35 °C

Nota 2: También disponible modelos enfriados por agua helada

Aire Acondicionado Perimetral

Vertiv™ Liebert® PEX



Aire acondicionado de precisión perimetral con descarga superior o inferior

20 - 100 kW

Principales ventajas

- Unidades de enfriamiento para densidad térmica sensible
- Asegura disponibilidad en menor footprint en piso blanco
- Sistema de Control iCOM
- Ventilador EC de velocidad variable
- Compresor, Scroll, Scroll Digital, capacidad variable de enfriamiento
- Refrigerante Ecológico R410a
- Opción Enfriamiento Dual (DX / CW)
- Team work Ahorros energéticos
- Condensadores para alto ambiente
- Humidificador / Recalentamiento estándar
- Sensores 2T para control de temperatura en racks de acuerdo a ASHRAE
- Fácil acceso mantenimiento
- Sistema de monitoreo SNMP, Modbus 485/IP, BACNet IP
- Filtros de Aire Merv 8

Aplicaciones

- Centro de datos / Co-ubicación / Hosting
- Telecomunicaciones/CATV
- Salas de TI

Certificaciones

- CE Certification (European Community)

Tecnología: Expansión Directa, Agua Helada

Ubicación: Piso/Perimetral

Comunicaciones: SNMP/Web, Modbus y relé opcionales

Opciones: Tratamiento anticorrosivo, tarjeta de comunicación

Modelo	Capacidad Total Nominal	Capacidad Sensible Neta	Caudal de Aire	Dimensiones (Alto x ancho x Profundidad)	Peso
P1020 (downflow)	19.9 kW	19.8 kW	6500 m ³ /h / 3823 CFM	1970 X 853 X 873	350 Kg
P1025 (downflow)	22.1 kW	20.7 kW	7500 m ³ /h / 4389 CFM	1970 X 853 X 873	360 Kg
P1030 (downflow)	29.2 kW	25.9 kW	7980 m ³ /h / 4695 CFM	1970 X 853 X 873	370 Kg
P1035 (downflow)	32.4 kW	28 kW	7980 m ³ /h / 4695 CFM	1970 X 853 X 873	380 Kg
P2035 (downflow)	36.5 kW	34.8 kW	10000 m ³ /h / 5883 CFM	1970 X 1703 X 873	600 Kg
P2045 (downflow)	44.4 kW	40.7 kW	14000 m ³ /h / 8237 CFM	1970 X 1703 X 873	610 Kg
P2055 (downflow)	52 kW	46.1 kW	16000 m ³ /h / 9413 CFM	1970 X 1703 X 873	630 Kg
P2040 (downflow)	39.5 kW	37.2 kW	11200 m ³ /h / 6588 CFM	1970 X 1703 X 873	650 Kg
P2050 (downflow)	45.7 kW	42 kW	13800 m ³ /h / 8119 CFM	1970 X 1703 X 873	670 Kg
P2060 (downflow)	57.9 kW	51.6 kW	17000 m ³ /h / 10001 CFM	1970 X 1703 X 873	700 Kg
P2070 (downflow)	65.9 kW	56.3 kW	17600 m ³ /h / 10354.08 CFM	1970 X 1703 X 873	720 Kg
P1020 (upflow)	20.3 kW	20.1 kW	6500 m ³ /h / 3823 CFM	1970 X 853 X 873	350 Kg
P1025 (upflow)	23.2 kW	22.6 kW	7500 m ³ /h / 4566 CFM	1970 X 853 X 873	360 Kg
P1030 (upflow)	27.3 kW	26.1 kW	7760 m ³ /h / 4566 CFM	1970 X 853 X 873	370 Kg
P1035 (upflow)	32.6 kW	29.1 kW	7760 m ³ /h / 4695 CFM	1970 X 853 X 873	380 Kg
P2035 (upflow)	37 kW	35.2 kW	10000 m ³ /h / 5883 CFM	1970 X 1703 X 873	600 Kg
P2045 (upflow)	45.8 kW	44.6 kW	14000 m ³ /h / 8236 CFM	1970 X 1703 X 873	610 Kg
P2055 (upflow)	54 kW	53.1 kW	16000 m ³ /h / 9413 CFM	1970 X 1703 X 873	630 Kg
P2040 (upflow)	41.3 kW	39.2 kW	11200 m ³ /h / 6588 CFM	1970 X 1703 X 873	650 Kg
P2050 (upflow)	47.2 kW	44.9 kW	13800 m ³ /h / 8119 CFM	1970 X 1703 X 873	670 Kg
P2060 (upflow)	60.9 kW	57.4 kW	17000 m ³ /h / 10001 CFM	1970 X 1703 X 873	700 Kg
P2070 (upflow)	67 kW	62.4 kW	17480 m ³ /h / 10283 CFM	1970 X 1703 X 873	720 Kg

Aire Acondicionado Perimetral

Vertiv™ Liebert® PDX



Aire acondicionado de precisión perimetral y con control de temperatura y humedad

11 - 29 kW

Principales Ventajas

- Asegura disponibilidad en menor footprint en piso blanco
- Sistema de Control iCOM. Comunicación con condensador microchannel
- En sistemas Expansión Directa el control iCOM activa automantenimiento al condensador Microchannel
- Configuración de descarga de aire: Hacia piso falso, descarga hacia arriba, descarga hacia abajo y al frente
- Compresor, Scroll, Scroll Digital, capacidad variable de enfriamiento
- Refrigerante Ecológico R410a
- Team work Ahorros energéticos
- Condensadores para alto ambiente
- Humidificador / Recalentamiento estándar
- Sensores 2T para control de temperatura en racks de acuerdo a ASHRAE
- Fácil acceso mantenimiento
- Sistema de monitoreo SNMP, Modbus 485/IP, BACNet IP
- Filtros de Aire Merv 8

Aplicaciones

- Centro de datos / Co-ubicación / Hosting
- Banca, Finanzas y seguros
- Gobierno, Educación
- Cuartos Eléctricos y cuartos de control

Certificaciones

- AHRI Certified

Tecnología: Expansión Directa, Agua Helada

Ubicación: Piso/perimetral

Comunicaciones: SNMP, Modbus / BACNet

Opciones: Tarjetas de comunicación, pantalla de monitoreo

Modelo	Capacidad Total Nominal	Capacidad Sensible Neta	Caudal de Aire	Dimensiones (Alto x ancho x Profundidad)	Peso
PX011 - DX (downflow)	12.4 kW / 42.3 kBtuh	11.4 kW / 38.9 kBtuh	3058 m³h / 1800 CFM	1970 x 876 x 874 mm	272 Kg
PX018 - DX (downflow)	19.9 kW / 67.9 kBtuh	19.9 kW / 67.9 kBtuh	4757 m³h / 2800 CFM	1970 x 876 x 874 mm	304 Kg
PX023 - DX (downflow)	25 kW / 85.4 kBtuh	25 kW / 85.4 kBtuh	5947 m³h / 3500 CFM	1970 x 876 x 874 mm	304 Kg
PX029 - DX (downflow)	33.2 kW / 113.4 kBtuh	33.2 kW / 113.4 kBtuh	7306 m³h / 4300 CFM	1970 x 876 x 874 mm	318 Kg
PX011 - DX (upflow)	12.8 kW / 43.7 kBtuh	11.8 kW / 40.3 kBtuh	3058 m³h / 1800 CFM	1970 x 876 x 874 mm	272 Kg
PX018 - DX (upflow)	20.3 kW / 69.4 kBtuh	19.9 kW / 67.9 kBtuh	4757 m³h / 2800 CFM	1970 x 876 x 874 mm	304 Kg
PX023 - DX (upflow)	25.9 kW / 88.4 kBtuh	25.9 kW / 88.4 kBtuh	5947 m³h / 3500 CFM	1970 x 876 x 874 mm	304 Kg
PX029 - DX (upflow)	32 kW / 109.3 kBtuh	32 kW / 109.3 kBtuh	7306 m³h / 4300 CFM	1970 x 876 x 874 mm	318 Kg

Nota 1: Condiciones de diseño: temperatura de retorno 29 °C, humedad relativa 32%, temperatura exterior 35 °C

Nota 2: También disponible modelos enfriados por agua helada

Nuestras Oficinas

Vertiv América Latina

Vertiv Headquarters, 1050 Dearborn Drive,
Columbus, OH, 43085, USA

Email: LATAM.PartnerMarketing@Vertiv.com

Vertiv Argentina

Juan Carlos Cruz 1528, Vicente López
Buenos Aires, CP B1638BHL - Argentina
Tel.: +54 11 4018 0600

Vertiv Brasil

Av. das Nações Unidas, 11633 - Brooklin Novo,
São Paulo, SP 04578-000 - Brasil
Tel.: +55 11 3618 -6600

Vertiv Chile

Coyancura 2283, Of 1601, Providencia
Santiago - Chile
Tel.: +56 22 753 0900

Vertiv Colombia

Calle 100 No. 13-76, piso 5 Edificio Mansarovar
Bogotá - Colombia
Tel.: +57 1 705 8000

Vertiv México

Calle 10 No. 145, San Pedro de los Pinos
Ciudad de México 01180, Mexico
Tel.: +1 800 253 0414

Vertiv Perú

Av. Circunvalación del Club Golf los Incas
No. 134 Of. 503 (Panorama - Torre 2 Piso 5), Surco
Lima - Perú
Tel.: +511 215 6431



Vertiv.com | Vertiv Headquarters, 1050 Dearborn Drive, Columbus, OH, 43085, USA

© 2019 Vertiv Group Corp. Todos los derechos reservados. Vertiv, el logo de Vertiv y el Liebert DSE de Vertiv son marcas o marcas registradas de Vertiv Group Corp. Todos los demás nombres y logos a los que se hace referencia son nombres comerciales, marcas, o marcas registradas de sus dueños respectivos. Aunque se tomaron todas las precauciones para asegurar que esta literatura esté completa y exacta, Vertiv Group Corp. no asume ninguna responsabilidad y renuncia a cualquier demanda por daños como resultado del uso de esta información o de cualquier error u omisión. Las especificaciones son objeto de cambio sin previo aviso.