



# PROMOCIÓN DE INFRAESTRUCTURA CRÍTICA

Por un período limitado, nuestros probadores clave estarán disponibles para compra usando los siguientes códigos promocionales que ofrecen accesorios GRATUITOS para ayudar a mantener las redes críticas en funcionamiento.



## VDV II Plus

Con sonda amplificadora GRATIS (62-164)



Código Promocional:  
R158002PROMO

## VDV II Pro

Con remotos numerados y sonda amplificadora GRATIS (158050 and 62-164)



Código Promocional:  
R158003PROMO

## SignalTEK NT

Con el probador PoE Pro GRATIS (R158004)



Código Promocional:  
R156005PROMO

## NavITEK NT Pro

Con remotos numerados GRATIS (150050)



Código Promocional:  
R151006PROMO

## NavITEK IE

Con convertidor de medios y kit de fibra GbE GRATIS (R151060 and MGKLX2)



Código Promocional:  
R151010PROMO

## LanXPLOER Pro

Con el probador PoE Pro GRATIS (R158004)



Código Promocional:  
R150001PROMO

### Canjee CUALQUIER mapeador por un nuevo SignalTEK CT o SignalTEK NT

Código de Promoción	Descripción	Ahorre
TRADE156006	SignalTEK CT TRADE-IN - Comprobador de Transmisión de Cable de Datos	10%
TRADE156005	SignalTEK NT TRADE-IN - Comprobador de Transmisión de Cable de Datos	15%

IDEAL Networks donará el 2% de los ingresos totales de esta promoción al Fondo de Respuesta Solidaria Covid-19 de la OMS. Esta promoción es válida entre el 1 de mayo y el 31 de julio de 2020 y no se puede usar junto con otras ofertas. Se aplican los términos y condiciones. El intercambio de SignalTEK es válido con todos los modelos de mapeadores de cables. El mapeador de cables debe devolverse a IDEAL Networks / partner de distribución y el número de serie proporcionado al momento de la compra. Indique el código de intercambio al comprar.



### VDV II Plus

Más que un simple mapeador

- Identifica fallas de cable en cableado metálico
- Interfaces para coaxial, RJ11/12 y RJ45
- Distancia a la falla usando TDR
- Medida de longitud de cables
- Trazado de cables con sonda amplificadora compatible

### REGALO GRATIS

Sonda amplificadora

Utilice la sonda amplificadora para trazar un tono generado por VDV II Plus a lo largo del cable o a través de un panel de conexión para localizar el extremo remoto.



### VDV II Pro

Más que un simple mapeador

- Identifica fallas de cable en cableado metálico
- Interfaces para coaxial, RJ11/12 y RJ45
- Distancia a la falla usando TDR
- Medida de longitud de cables
- Trazado de cables con sonda amplificadora compatible
- Detección de PoE con voltaje

### REGALO GRATIS

Sonda amplificadora y remotos numerados

Utilice la sonda amplificadora para trazar un tono generado por VDV II Plus a lo largo del cable o a través de un panel de conexión para localizar el extremo remoto. Utilice los 12 remotos de mapa de hilos para ahorrar tiempo e indicar pasa/falla en ambos extremos del cableado.



### SignalTEK NT

Más que un calificador

- Identifica fallas de cable en cableado metálico y óptico
- Demuestra el rendimiento de la red según los estándares internacionales
- Simula el tráfico de red con CCTV, IPTV, VoIP y tráfico web
- Resolución de problemas de red para identificar errores de configuración

### REGALO GRATIS

Comprobador PoE Pro

Use el PoE Pro para detectar fallas en el cableado metálico y descubrir la potencia máxima disponible. Con interfaces para Coax, RJ11/12 y RJ45, el PoE Pro proporciona indicación pasa/falla de PoE según IEEE 802.3af/at/bt, probando hasta 90W.



### NavITEK NT Pro

Elimine el tiempo de inactividad de la red

- Mapa de hilos avanzado: pares divididos, abiertos y cortos (TDR)
- Detección PoE/PoE+
- Detección y soporte de VLAN
- Nivel de potencia óptica con indicación de pasa/falla
- Identificación del puerto usando EDP/CDP/LLDP

### REGALO GRATIS

Remotos numerados

Utilice los 12 remotos de mapa de hilos para ahorrar tiempo e indicar pasa/falla en ambos extremos del cableado.



### NavITEK IE

Elimine el tiempo de inactividad de la red

- Identifica fallas de cable en cableado metálico y óptico
- Configura nodos fácilmente para resolver problemas de conectividad
- Evita fallas en la red con la función de comprobación de salud
- Localiza dispositivos difíciles de encontrar utilizando la función de parpadeo del dispositivo

### REGALO GRATIS

Kit de fibra GbE y convertidor de medios

El convertidor de medios permite conectarse a una fibra a 100Mbps así como a la puerta 1Gbps del NavITEK IE. El kit de fibra GbE incluye latiguillos de fibra y un módulo SFP para conexión a una red óptica.



### LanXPLORER Pro

Elimine el tiempo de inactividad de la red

- Identifica fallas de cable en cableado metálico y óptico
- Soluciona problemas de dispositivos VOIP con oOS y Jitter
- Monitoriza el tráfico entre dos dispositivos usando el modo en línea
- Soluciona problemas de Wi-Fi con dBm, SNR, canal y tipo de cifrado

### REGALO GRATIS

Comprobador PoE Pro

Use el PoE Pro para detectar fallas en el cableado metálico y descubrir la potencia máxima disponible. Con interfaces para Coax, RJ11/12 y RJ45, el PoE Pro proporciona indicación pasa/falla de PoE según IEEE 802.3af/at/bt, probando hasta 90W.



# Serie VDV II

Más que un simple mapeador



## DISEÑO PARA:

Instaladores de cable de datos y técnicos de redes de TI

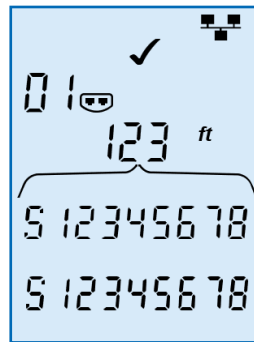
## CARACTERÍSTICAS CLAVE:

- Interfaces para coaxial, RJ11/12 y RJ45
- Mapa de hilos para errores de cableado, pares divididos, cortos y abiertos
- Trazado de cable con sonda compatible
- VDV II Plus - todas las características de VDV II, así como:
- Pantalla retroiluminada más amplia de 2,9"
- Parpadeo de puerto para localizar cables visualmente
- Longitud del cable
- Distancia a abierto
- Estuche y cables
- VDV II Pro - todas las características del VDV II Plus, así como:
- Distancia para abierto / en corto (TDR)
- Detección de PoE con información de voltaje
- Detección de servicio de medios
- Detección de Ethernet con velocidad de red

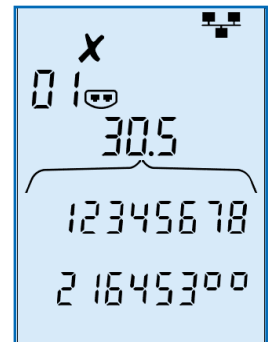
Comprobadores de cables de datos fáciles de usar que verifican la integridad de los cables metálicos en aplicaciones de voz, datos y video.

## ¿Qué hace el VDV II Pro?

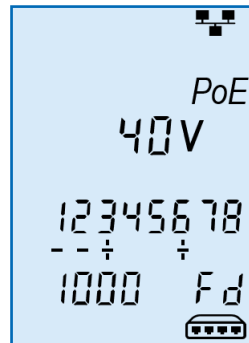
- Identifica fallas de cable en cableado metálico
- Interfaces para coaxial, RJ11/12 y RJ45
- Distancia a la falla usando TDR
- Medida de longitud de cables
- Detección de PoE con voltaje
- Trazado de cables con sonda amplificadora compatible



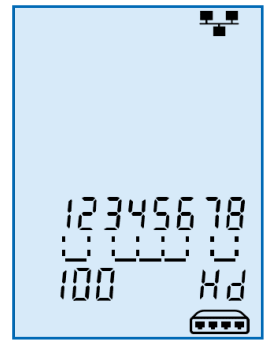
Prueba de mapa de hilos (TDR) con longitud y pasa/falla



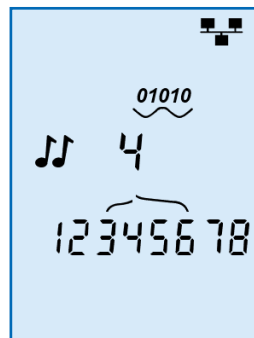
Mapa de hilos con información de solución de problemas



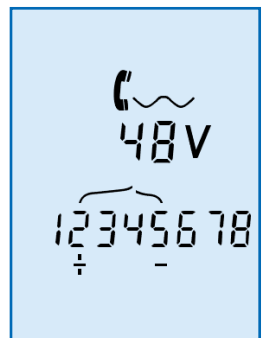
Detección de PoE con información de voltaje



Muestra la velocidad y dúplex del switch



Tono digital y analógico para trazado de cables



Detección de servicio PBX

# SignalTEK NT

Más que un calificador



Comprobe el rendimiento de sus cables y redes simulando el tráfico de red real a los estándares Gigabit Ethernet.

## ¿Qué hace el SignalTEK NT?

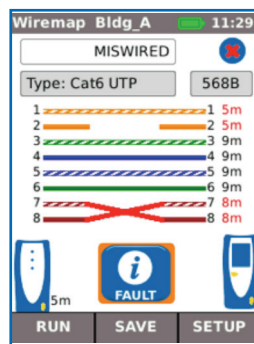
- Identifica fallas de cable en cableado metálico y óptico
- Demuestra el rendimiento de la red según los estándares internacionales
- Simula el tráfico de red con CCTV, IPTV, VoIP y tráfico web
- Resolución de problemas de red para identificar errores de configuración
- Verificación de PoE/PoE+ con voltaje
- Genera informes PDF profesionales para sus clientes

## DISEÑO PARA:

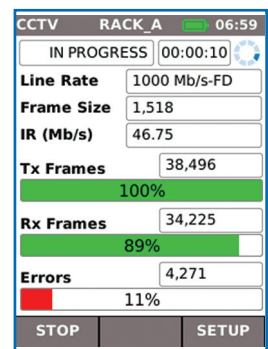
Instaladores de cable de datos y técnicos de redes de TI

## CARACTERÍSTICAS CLAVE:

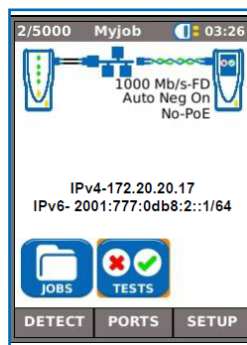
- Interfaces RJ45 y de fibra
- Prueba de rendimiento de red para IEEE802.3ab
- Mapa de hilos para abiertos, en corto, mala terminación y pares divididos (TDR)
- Carga simulada - CCTV/IPTV/VoIP/Web
- Verificación PoE/PoE+
- Comprobar la velocidad del switch a 10/100/1000 Mb/s
- Verificar la configuración de la red
- Identificación del puerto de switch a través de LLDP/CDP
- Trazado de cable con sonda compatible
- Indicación de potencia óptica
- Parpadeo de puerto para localizar cables visualmente
- Identificar problemas de conexión de red
- Hacer ping a los dispositivos de red locales y a las URL de Internet



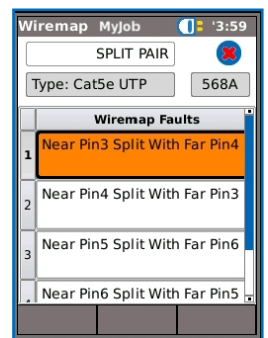
Prueba de mapa de hilos (TDR)



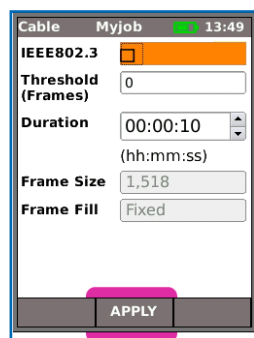
Prueba del rendimiento de la red



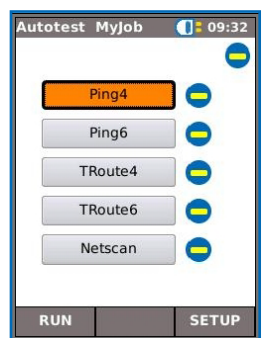
Información resumida de la red



Análisis de fallas de mapa de hilos



Simulación del tráfico de red real



Ping y traceroute

# NavITEK NT Pro

Elimine el tiempo de inactividad de la red



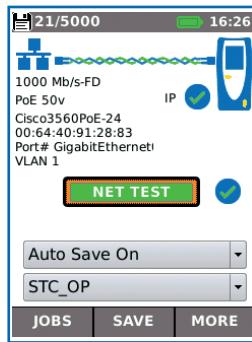
Reemplace su engorrosa computadora portátil con un comprobador de cables y red todo-en-uno que mantiene su red en funcionamiento.

Solución de problemas tradicional utilizando una computadora portátil ❌

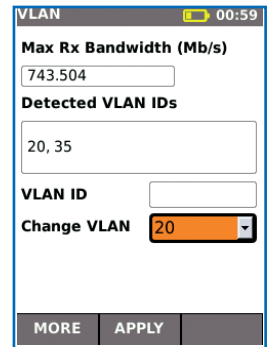
Solución de problemas utilizando un NavITEK NT Pro ✅

- Largo tiempo de inicio de sesión y arranque
- Incómodo en espacios reducidos
- Sin prueba de cable RJ45
- Sin puerto SFP de fibra
- Sin prueba de PoE
- Sin informes

- Sin inicio de sesión para una operación más rápida
- Fácil de transportar con una carcasa resistente
- Mapa de hilos RJ45 con pasa/falla
- Prueba de fibra con pasa/falla (SM/MM)
- Detección PoE/PoE+
- Generación de PDF



Información de resumen de puerto y red



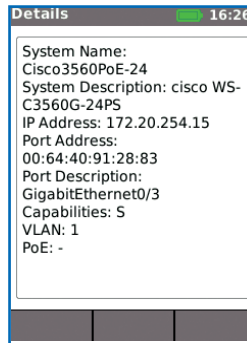
Detección y operación de VLAN

## DISEÑO PARA:

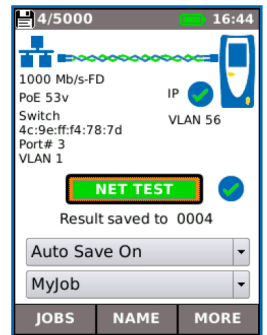
Gerentes de TI e Integradores de Sistemas

## CARACTERÍSTICAS CLAVE:

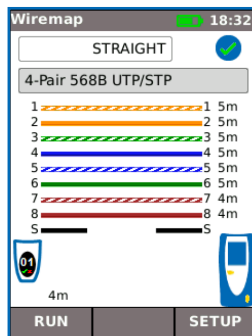
- Mapa de hilos avanzado: pares divididos, abiertos y cortos (TDR)
- Detección PoE/PoE+
- Generador de tonos para trazar cables
- Parpadeo para la identificación visual del puerto
- Detección de velocidad del switch: 10/100/1000 Mb/s
- Pantalla táctil
- Información de red detallada
- Identificación del puerto usando EDP/CDP/LLDP
- Detección y soporte de VLAN
- Gráfico de barras del tráfico
- Nivel de potencia óptica con indicación de pasa/falla
- Generar informes de prueba (PDF o CSV)
- Aplicación móvil IDEAL AnyWARE
- Use los remotos activos para ahorrar tiempo e indicar pasa/falla en ambos extremos del cableado



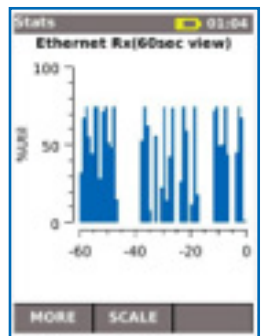
Información de puerto CDP/LLDP/EDP



Cableado de fibra - indicación pasa/falla



Mapa de hilos RJ45 con distancia al fallo



Tráfico de red broadcast en tiempo real

# NaviTEK IE

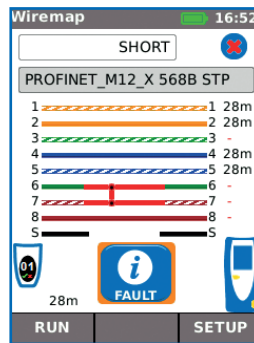
Elimine el tiempo de inactividad de la red



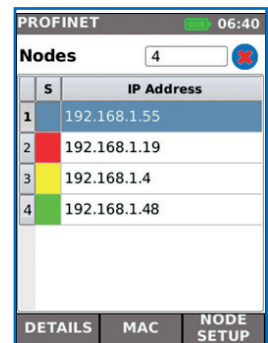
El único comprobador todo-en-uno de redes y cables PROFINET que evita el tiempo de inactividad en las redes Ethernet industriales.

## ¿Qué hace el NaviTEK IE?

- Identifica fallas de cable en cableado metálico y óptico
- Configura nodos fácilmente para resolver problemas de conectividad
- Evita fallas en la red con la función de comprobación de salud
- Localiza dispositivos difíciles de encontrar utilizando la función de parpadeo del dispositivo
- Encuentra dispositivos mal configurados con la herramienta de comparación NetMAP
- Encuentra dispositivos maliciosos usando el registro de eventos de 48 horas



Prueba de cables M12 y RJ45



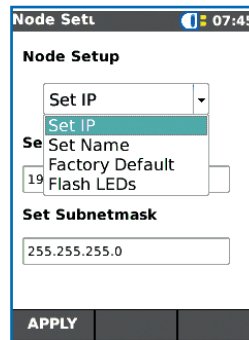
Verificación de salud para identificar problemas

## DISEÑO PARA:

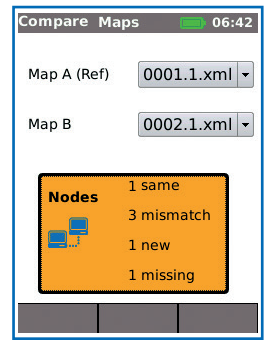
Administradores de TI de Ethernet industrial e integradores de sistemas

## CARACTERÍSTICAS CLAVE:

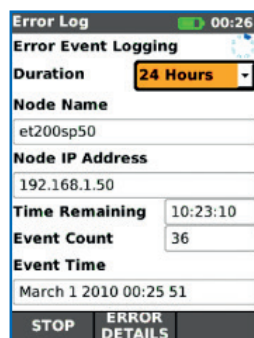
- Todas las características del NaviTEK NT Pro
- Prueba de cable M12 PROFINET
- Prueba de cable de fibra PROFINET
- Comprobación del estado de la red con semáforos
- Parpadeo del dispositivo para encontrar dispositivos
- Comparación de NETMAP: identificación de cambios
- Configurar ajustes de nodo
- Listar todos los detalles del nodo de red
- Restablecer dispositivos a los valores predeterminados de fábrica
- Detección de alarma/error de dispositivos
- Informes PDF de Ethernet industrial
- Crear informes profesionales en PDF para sus clientes
- Envíe informes a cualquier lugar utilizando la aplicación gratuita IDEAL AnyWARE



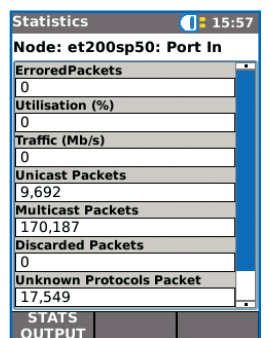
Configuración de nodos de red



Comparación de NETMAP



Registro de eventos: encuentre problemas intermitentes



Mostrar detalles del nodo rápidamente

# LanXPLOER Pro

Solucionador de problemas de red con monitoreo de ancho de banda y diagnóstico de rendimiento



## DISEÑO PARA:

Gerentes de TI e integradores de sistemas

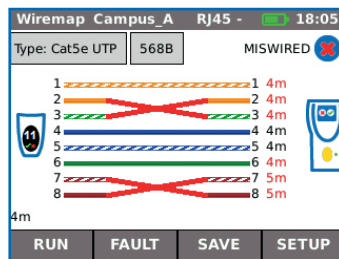
## CARACTERÍSTICAS CLAVE:

- Monitoriza el consumo de energía PoE en línea
- Lista todos los dispositivos de redes
- Cambios de identidad en la red
- VoIP QoS y prueba de señal (en línea)
- Escaneo de la red Wi-Fi @ 2.4/5GHz
- Los 10 principales generadores y receptores de ancho de banda
- Descubre conflictos de direcciones IP
- Estadísticas de tráfico: red y dispositivos

El comprobador de red todo-en-uno de RJ45, fibra y Wi-Fi que minimiza el tiempo de caída de la red.

## ¿Qué hace el LanXPLOER Pro?

- Identifica fallas de cable en cableado metálico y óptico
- Soluciona problemas de dispositivos VOIP con oOS y Jitter
- Monitoriza el tráfico entre dos dispositivos usando el modo en línea
- Soluciona problemas de Wi-Fi con dBm, SNR, canal y tipo de cifrado
- Verificación PoE/PoE+ con voltaje
- Genera informes PDF profesionales para sus clientes
- Envía informes a cualquier lugar utilizando la aplicación gratuita IDEAL AnyWARE



Cable: prueba de mapa de hilos para pares abiertos, en corto, mala terminación y pares divididos

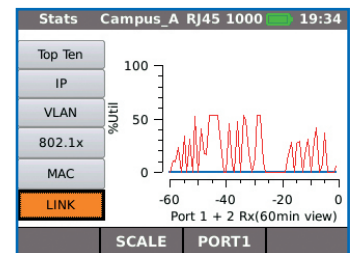
Call	QoS	0002	Opt	1000	17:54
Cur Jit (ms)	0.51	2.80			
Min Jit ms	0.06	1.27			
Max Jit ms	4.03	2.93			
Avg Jit ms	0.66	2.83			
Cur Dly (ms)	19.68	17.51			
Min Dly ms	0.27	17.24			
Max Dly ms	59.83	23.74			
Avg Dly ms	20.41	20.00			

VOIP: supervise los datos entre el teléfono y la red

The figure shows a 'Scan MyJob WiFi 72' interface. It displays a list of networks under the heading 'Multiple Networks Using Same Channel'. The table includes columns for channel, dBm, and SNR dB.

Scan	MyJob	WiFi 72	12:21
Multiple Networks Using Same Channel			
	2.4/5GHz:31	dBm	SNR dB
1	IEU_Guest	-56	36
2	IEU_Wireless	-56	36
3	linksys5G	-60	32
4	Aero-UTC	-64	30

Wi-Fi: resuelva los problemas de la red Wi-Fi más rápido



Solución de problemas: supervise el tráfico de red entre dos dispositivos

# PoE Pro

Verifique el cableado de datos y la alimentación a través de Ethernet



## DISEÑO PARA:

Cualquiera que instale o mantenga dispositivos y redes PoE

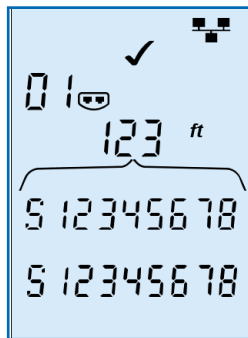
## CARACTERÍSTICAS CLAVE:

- Todas las características del VDV II Pro
- Valide PoE/PoE+/PoE++ para su dispositivo y red
- Admite PoE de alta potencia 802.3bt (hasta 90 vatios)
- Compatible con la mayoría de los inyector PoE fuera de estándar
- Identifica el tipo de PSE (af/at/bt)
- Identifica la clase del PSE: 0 a 8
- Determina la potencia máxima disponible (vatios)
- Muestra el voltaje
- Muestra qué pares tienen PoE

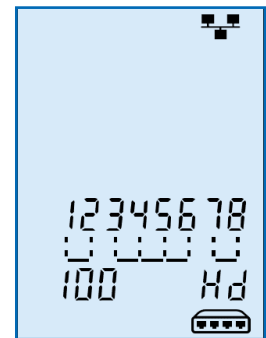
Elimine las conjeturas al instalar, mantener y solucionar problemas de redes donde se implementa PoE.

## ¿Qué hace el PoE Pro?

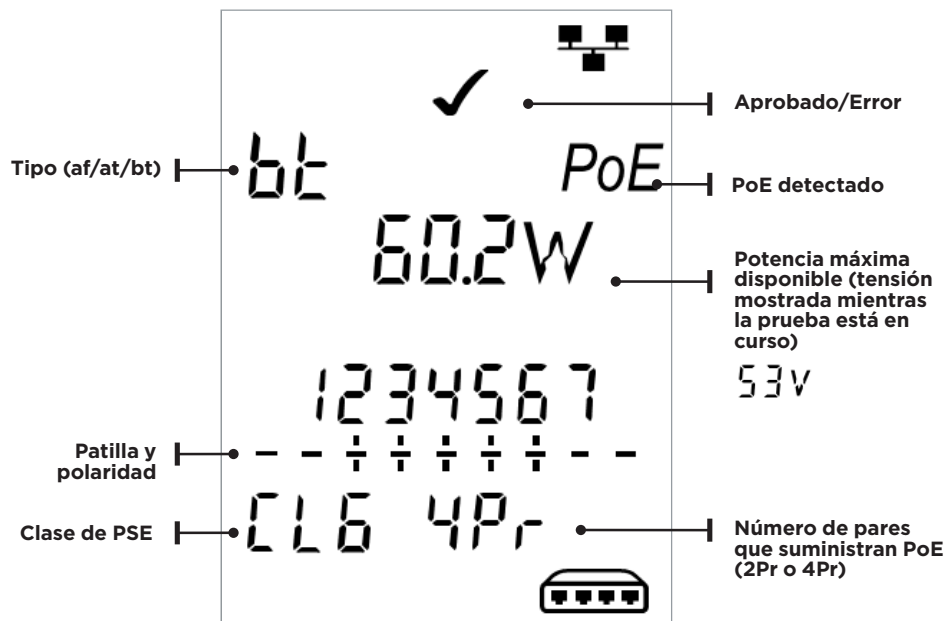
- Identifica fallas de cable en cableado metálico
- Interfaces para coaxial, RJ11/12 y RJ45
- Proporciona indicación PoE pasa/falla a IEEE 802.3af/at/bt
- Prueba PoE de alta potencia hasta 90W
- Descubre la máxima potencia disponible



Prueba de mapa de hilos (TDR) con longitud y pasa/falla



Velocidad y dúplex del switch hasta 1 Gb/s





		PRUEBA DE CABLE DE DATOS		PRUEBA DE RED			ETHERNET INDUSTRIAL
		PoE Pro	VDV II	SignalTEK NT	NavITEK NT	LanXPLOER Pro	NavITEK IE
Por características requeridas (Cable de cobre/red LAN)	Prueba de mapa de hilos	o	o	o	o	o	o
	Determinar la distancia a la falla	o	Pro	o	o	o	o
	Generador de tonos	o	o	o	o	o	o
	Decodificación CDP/LLDP/EDP			o	Plus & Pro	o	o
	Parpadeo	o	Plus & Pro	o	o	o	o
	Determinar la longitud del cable	o	Plus & Pro	o	o	o	o
	Prueba de ping y traceroute			o	o	o	o
	Detección de servicio PoE	o	Pro	o	o	o	o
	Prueba de carga PoE (hasta 90W)	o					
	Servicio de detección PBX e ISDN	o	Pro	o	o	o	o
	Prueba de transmisión Ethernet - cable			o			
	Prueba de transmisión Ethernet - red			o			
	Diagnóstico de VoIP					o	
	Monitoreo de QoS					o	
	Solución avanzada de problemas de red					o	
	Auditoría de red/mapeo de dispositivos IP					o	
Prueba/solución de problemas PROFINET						o	
Por características requeridas (Cable de fibra/red LAN)	Prueba/solución de problemas PROFINET						o
	Decodificación CDP/LLDP/EDP			o	Pro	o	o
	Parpadeo			o	Pro	o	o
	Prueba de ping y traceroute			o	Pro	o	o
	Bucle de vuelta				Pro	o	o
Informes	Informes PDF			o	Plus & Pro	o	o
	Aplicación móvil IDEAL AnyWARE			o	Plus & Pro	o	o